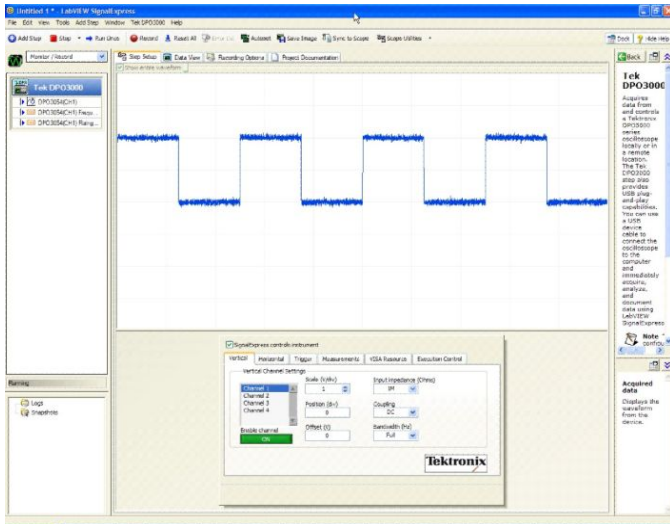


Программное обеспечение LabView SignalExpress™

Техническое описание



Позволяет управлять осциллографами серий DPO/DSA70000, MSO70000, DPO7000, MSO/DPO5000, MDO4000, MSO/DPO4000, MSO/DPO3000, MSO/DPO2000, TDS3000, TDS2000, TPS2000 и TDS1000, генераторами сигналов произвольной формы и стандартных функций AFG3000, мультиметрами DMM4000, источниками питания PWS4000 и частотомерами/измерителями временных интервалов FCA/MCA3000.

Возможности и преимущества

- Быстрая подготовка к измерениям благодаря интуитивному графическому интерфейсу, поддерживающему функцию перетаскивания мышью и не требующему никакого программирования.
- Построение трендов
- Регистрация данных
- Расширенные функции анализа и документирования
- Быстрый и простой импорт результатов моделирования и сравнение их на экране с реальными результатами
- Автоматическое свипирование по частоте
- Тестирование по предельным значениям
- Подключение нескольких приборов и управление ими из одной программной среды



Повысьте производительность с помощью самого удачного в отрасли решения для подключения приборов к ПК

Настройка контрольно-измерительных приборов для сопряжения с работающим на ПК программным обеспечением часто бывает связана с множеством проблем. Вот почему компании Tektronix и National Instruments объединились и создали версию National Instruments LabVIEW SignalExpress™ для Tektronix – ПО для интерактивных измерений и анализа, предназначенное для инженеров-разработчиков и производственных инженеров, которым нужно быстро выполнять измерения, анализировать и документировать результаты, причем без сложного программирования.

Автоматическая настройка через USB

Поддерживая функцию автоматической настройки «plug-and-play» через USB, NI LabVIEW SignalExpress™ мгновенно обнаруживает и конфигурирует приборы Tektronix при подключении их к ПК*1, обеспечивая управление прибором и отображение регистрируемых данных в режиме реального времени.

Импорт и сравнение

Программное обеспечение позволяет сопоставлять результаты измерений с данными моделирования в таких популярных средствах проектирования, как PSpice, SPICE и Multisim. Для этого предусмотрена возможность простого и быстрого импорта результатов моделирования, за счет чего экономится время и повышается точность проектирования.

Регистрация и документирование

Регистрация и документирование результатов измерений выполняются путем простого перетаскивания мышью захваченных данных и осциллограмм прямо в Microsoft Excel, Word, Outlook, PowerPoint или WordPad. Осциллограммы и результаты измерений можно снабжать комментариями в интерактивной программе документирования проектов.

Расширенные функции анализа

NI LabVIEW SignalExpress TE предлагает более 200 различных видов измерений, функций обработки, анализа и составления отчетов, которые можно применить к данным, полученным от приборов Tektronix.

Построение трендов

– результаты автоматизированных измерений, выполненных осциллографом или мультиметром, представляются в виде графика зависимости от времени, демонстрируя тенденции изменения измеренных параметров.

Регистрация данных

– данные осциллограмм и результаты измерений могут автоматически регистрироваться на диске компьютера с целью долговременного мониторинга.

Автоматизированные измерения

Воспользуйтесь преимуществами нескольких удобных функций, включая автоматизированные измерения со свипованием и тестирование по предельным значениям. Эти функции освободят вас от традиционных ручных операций и трудоемких процедур.

Подключение и управление

Процесс подключения к ПК нескольких приборов и выполнение их настройки из одной программной среды в рамках единого интерактивного интерфейса не дает ни малейшего повода для сомнений в правильности выполняемых операций.

Версии LE и SIGEXPTE

Версия LE программного обеспечения NI LabVIEW SignalExpress TE входит в комплект поставки осциллографов серий DPO7000C, MSO/DPO5000, MDO4000, MSO/DPO4000B, MSO/DPO3000, MSO/DPO2000, TDS3000C, TDS2000C, TPS2000B и TDS1000B, мультиметров DMM4000, генераторов сигналов произвольной формы и стандартных функций AFG3000, источников питания PWS4000 и частотомеров/измерителей временных интервалов FCA/MCA. Версия SIGEXPTE обладает расширенными возможностями анализа.

Технические характеристики

Приведенные характеристики относятся ко всем моделям, если не указано иное.

Технические характеристики

Функции	Функция	Версия LE	Версия SIGEXPTE
	Управление приборами (гориз. развертка, верт. развертка, запуск, положение)	X	X
	Настраиваемые графики и интерактивные курсоры	X	X
	Поддержка общих драйверов IVI для сотен популярных настольных приборов	X	X
	rSpice, средства преобразования файлов SPICE для САПР	--	X
	Сохранение сигналов в файл	X	X
	Базовые функции регистрации данных	X	X
	Расширенная регистрация данных (включая сигналы тревоги и события)	--	X
	Перетаскивание данных мышью в Microsoft Excel и Word	X	X
	Интерактивное составление отчетов	--	X
	Построение трендов	X	X
	Расширенные функции анализа	--	Амплитуда и уровень Временные характеристики и переходные процессы Гистограммы Спектр мощности АЧХ Искажения Извлечение тона
	Обработка сигнала	--	Программная фильтрация Скалярные функции/операции с осциллограммами Аналого-цифровое преобразование Весовые функции Масштабирование и преобразование
	Автоматическое свипирование и тестирование по предельным значениям		X
	Интеграция NI LabVIEW		X

Системные требования	Параметр	Минимальное значение	Рекомендуемое значение
	Операционная система	Windows XP/2000	Windows XP/2000/Vista
	ОЗУ	512 МБ	>512 МБ
	Процессор	Pentium III или старше, Celeron 600 МГц или эквивалентный	Pentium 4 или эквивалентный

Технические характеристики

Интерфейс поддерживаемых приборов Tektronix

USB

MSO/DPO5000
MDO4000, MSO/DPO4000/B/3000/2000
TDS2000B/C, TDS1000B
TPS2000B (с адаптером RS-232 на USB)
AFG3000
DMM4000
PWS4000

Ethernet

FCA/MCA3000
DPO/DSA/MSO70000, DPO7000/C
MSO/DPO5000
MDO4000, MSO/DPO4000/B/3000/2000
TDS3000B/C
AFG3000

GPIO

DPO/DSA/MSO70000, DPO7000/C
DMM4050, DMM4040
Серия FCA/MCA3000
Серия TDS3000B/C с модулем TDS3GV
Серия TDS2000/1000 с модулем TDS2CMA
MSO/DPO5000, MDO4000, MSO/DPO4000/B, MSO/DPO3000, MSO/DPO2000, TDS2000B/C, TDS1000B, PWS400 и серия AFG3000 с адаптером TEK-USB-488

Информация для заказа

Наименование

SIGEXPTE

Программное обеспечение National Instruments LabVIEW SignalExpress Tektronix Edition.



Компания Tektronix имеет сертификаты ISO 9001 и ISO 14001 от SRI Quality System Registrar.



Продукты соответствуют требованиям стандартов IEEE 488.1-1987, RS-232-C, а также стандартам и техническим условиям компании Tektronix.

Юго-Восточная Азия/Австралия (65) 6356 3900
Бельгия 00800 2255 4835*
Центральная и Восточная Европа и Прибалтика +41 52 675 3777
Финляндия +41 52 675 3777
Гонконг 400 820 5835
Япония 81 (3) 6714 3010
Ближний Восток, Азия и Северная Америка +41 52 675 3777
КНР 400 820 5835
Республика Корея 001 800 8255 2835
Испания 00800 2255 4835*
Тайвань 886 (2) 2722 9622

Австрия 00800 2255 4835*
Бразилия +55 (11) 3759 7627
Центральная Европа & Греция +41 52 675 3777
Франция 00800 2255 4835*
Индия 000 800 650 1835
Люксембург +41 52 675 3777
Нидерланды 00800 2255 4835*
Польша +41 52 675 3777
Россия & СНГ +7 (495) 6647564
Швеция 00800 2255 4835*
Великобритания & Ирландия 00800 2255 4835*

Балканские страны, Израиль, ЮАР и другие страны ISE +41 52 675 3777
Канада 1 800 833 9200
Дания +45 80 88 1401
Германия 00800 2255 4835*
Италия 00800 2255 4835*
Мексика, Центральная и Южная Америка, Карибы 52 (55) 56 04 50 90
Норвегия 800 16098
Португалия 80 08 12370
ЮАР +41 52 675 3777
Швейцария 00800 2255 4835*
США 1 800 833 9200

* Европейский бесплатный номер. Если он недоступен, звоните: +41 52 675 3777

Обновлено 10 апреля 2013

Дополнительная информация. Компания Tektronix располагает обширной и постоянно расширяющейся коллекцией указаний по применению, технических описаний и других ресурсов в помощь инженерам, работающим над передовыми технологиями. Посетите сайт www.tektronix.com.

Copyright © Tektronix, Inc. Все права защищены. Изделия Tektronix защищены патентами США и других стран, выданными и находящимися на рассмотрении. Информация в этой публикации заменяет все опубликованные ранее материалы. Компания оставляет за собой право изменения цены и технических характеристик. TEKTRONIX и TEK являются зарегистрированными товарными знаками Tektronix, Inc. Все другие торговые марки являются знаками обслуживания, товарными знаками или зарегистрированными товарными знаками соответствующих компаний.



61U-19402-13

