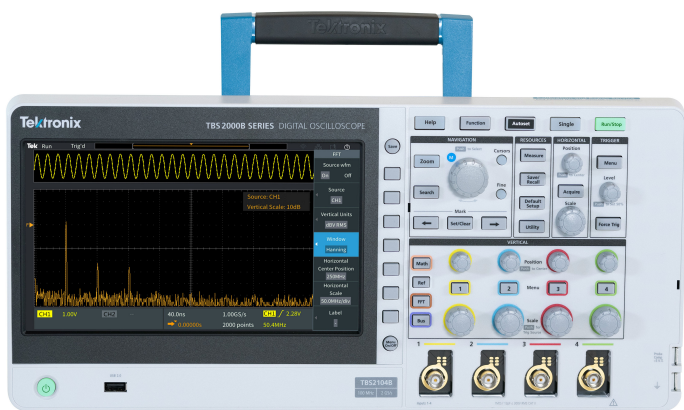


## デジタル・オシロスコープ TBS2000B シリーズ・データ・シート



TBS2000B シリーズ・オシロスコープは、9 型 WVGA ディスプレイ、5M ポイントの記録長、2GS/s のサンプル・レートを備えており、従来よりはるかに多くの信号を捕捉し、表示できるため、設計の効率的なデバッグや評価に最適です。新しい波形カーソル・リードアウトと 32 種類の自動測定に加え、優れたヘルプ機能も備えているため、簡単に信頼性に優れた信号解析が可能です。TekVPI®プローブ・インターフェースは従来からの BNC 接続だけでなく、広範なアプリケーションに対応しており、最新のアクティブ・プローブや電流プローブも使用できます。

### 主な性能仕様

- 2 または 4 チャンネルのアナログ入力機種
- 周波数帯域：200MHz、100MHz、70MHz、最高サンプル・レート：2GS/s

- レコード長：5M ポイント（全チャンネル）
- 5 年保証

### 主な特長

- 9 型 WVGA カラー・ディスプレイ（水平グリッド数：15、表示可能な信号が 50% 増加）
- TekVPI®プローブ・インターフェースはアクティブ・プローブ、差動プローブ、電流プローブに対応し、スケールと単位は自動的に設定
- より優れた測定確度を実現する新しいフロントエンド設計
- 32 種類の自動測定、FFT 機能による高速な波形解析
- 取込んだ波形で発生したイベントを簡単に特定できるサーチ／マーク機能
- HelpEverywhere®機能により、状況に応じたヘルプを表示可能
- オシロスコープの基本や操作手順を解説したオンライン・ハンドブックを内蔵
- 10 か国語に対応したユーザ・インターフェースと前面パネル・オーバーレイ

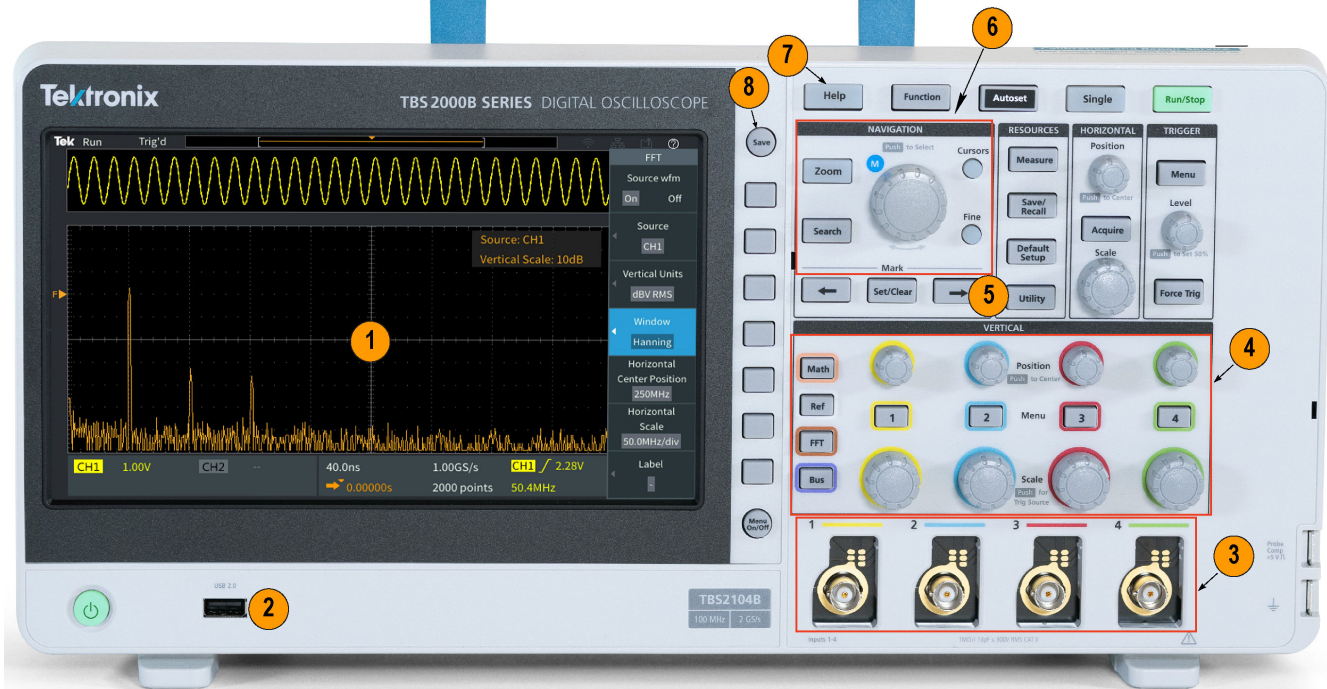
### 拡張機能

- 前面パネルの USB 2.0 ホスト・ポート経由で、データを容易に保存可能
- 後部パネルの USB 2.0 デバイス・ポートで PC に容易に接続可能
- 10/100BASE-T Ethernet ポートによる、LAN を介したリモート制御
- Wi-Fi インターフェースによる無線通信機能<sup>1</sup>のサポート

### 教育

- コースウェア機能：画面上に実習課題に関するガイダンスを表示可能
- 教育現場向け TekSmartLab 管理ソフトウェアに完全対応
- オートセット、カーソル、自動測定を無効にできるなど、学生に基本概念を教える教育者を支援する機能を装備

<sup>1</sup> 利用可能な Wi-Fi アダプタについては、当社お客様コールセンターまでお問い合わせください。



TBS2000B シリーズの前面パネル

図中番号	概要
1	大型ディスプレイ (9 型)
2	USB ポート (保存/呼び出し用)
3	TekVPI プロブ・インタフェース (受動/アクティブ・プローブ用)
4	コントロール・ノブ (チャンネルごとに独立)

図中番号	概要
5	サーチ機能 (特定のイベントを検出)
6	汎用ノブ (ナビゲーション、ズーム、カーソル)
7	状況対応ヘルプ (Help Everywhere)
8	ワンボタン保存機能



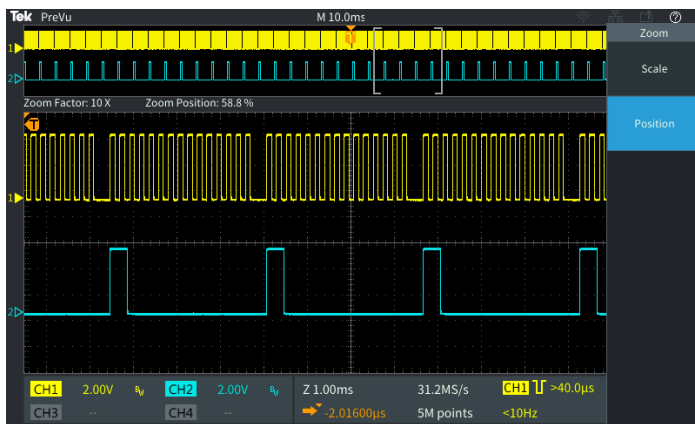
TBS2000B シリーズの後部パネル

図中番号	概要
1	AUX OUT 信号
2	Ethernet (リモート接続用)
3	USB ポート (WiFi 接続用)
4	USB TMC (リモート接続用)

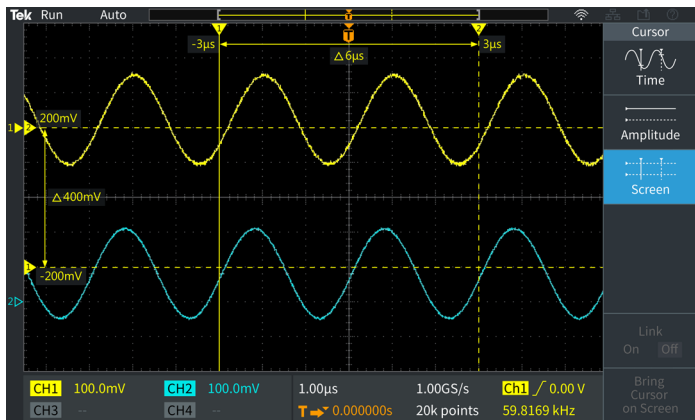
## 操作性を考慮した設計

TBS2000B シリーズは操作が簡単のため、実機を操作しながらの学習にも最適です。重要な設定項目にすばやくアクセスできる専用のコントロールを備えており、信号を効率的に評価できます。TBS2000B シリーズでは、垂直目盛は 10、水平目盛は 15 と広い画面を利用できるため、より多くの信号を観測できます。大型のディスプレイには、数多くの測定結果やメニュー情報を表示できます。

レコード全体をすばやく移動しながら、信号の細部を拡大表示できるズーム機能が装備されています。新しいオンスクリーン・カーソルを使用することで、カーソルの測定値を画面上にオーバーレイできるため、測定結果をより直感的に把握できます。



ズーム・モードでは、レコード全体の概要がディスプレイの上部に表示され、下部には詳細な拡大図が表示される。



カーソル・リードアウトが波形上に表示されている。カーソルを使用して時間と振幅を測定できる

## 汎用性に優れたトリガ／アキュイジション・モード

今日のミックスド・シグナル・デザインのトラブルシューティングに最適なトリガ・システムを備えています。基本的なエッジ・トリガにとどまらず、パルス幅やラントでもトリガができるため、特にデジタル部のトラブルシューティングに役立ちます。パルス幅トリガは、幅の狭いグリッチ

やタイムアウトといった条件での検出に最適です。ラント・トリガは、設定値よりも振幅が小さな信号を捕捉するのに役立ちます。

本機はいくつかのアキュイジション・モードを備えています。デフォルトのアキュイジション・モードはサンプル・モードで、ほとんどのアプリケーションに利用できます。スパイクの検出に役立つピーク検出モードや、繰返し信号のノイズ低減に役立つアベレージ・モードも備えています。

## 目的のイベントをすばやく検索

検索ボタンを使用して、トリガ設定に基づいてすばやく検索条件をセットアップできます。アキュイジションで目的のイベントが見つかったと、すべてのイベントは検索マークでハイライト表示されます。専用のナビゲーション・ボタンを使用することで、それぞれの発生イベントに簡単にナビゲートできるため、詳細な調査や解析も効率的に行えます。

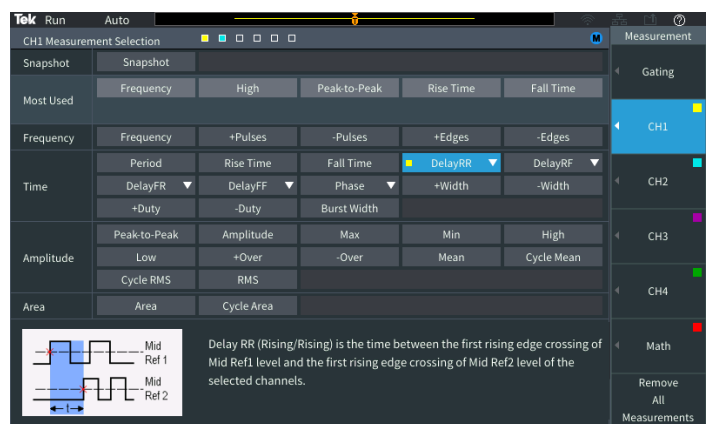


## サーチ／マーク

目的のイベントをサーチ／マークすることで、取込み波形全体を効率的に調査

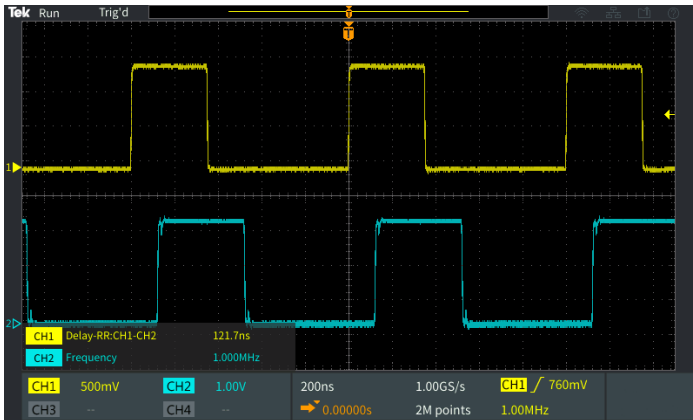
## 誰にでも使いやすい自動測定機能

豊富な自動測定機能を備えているため、さまざまな信号やアプリケーションのテストをすばやく、確実に行えます。



すべての測定項目が1つの画面に表示されるため、簡単に選択できる

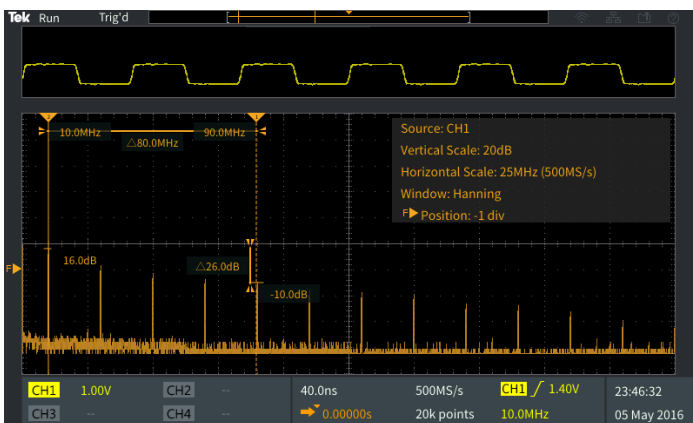
測定値は、周波数、時間、振幅、領域の4つのカテゴリに分類されます。すべての測定値が1つの測定選択画面に表示されるため、32種類の自動測定から簡単に選択できます。従来のように、さまざまなメニューを探す必要はありません。測定値はソースごとに色分けされ、背景が見えるように表示されるため、リードアウトによって波形表示が見えなくなることもありません。HelpEverywhere®システムにより、測定の実行方法を説明するグラフィック付きのヘルプ・テキストが示されるため、新規ユーザでも使用する測定機能を簡単に把握でき、測定結果を解釈できます。



波形表示の確認がしやすい背景が見えるリードアウト

## FFT 機能

前面パネルにある専用の FFT ボタンを押すだけで、FFT 機能を使用して信号の周波数成分を把握できます。FFT 波形のみを表示することも、あるいはソース波形をオンにして、周波数と時間領域波形の両方を観測することもできます。設定値が表示されるリードアウトは背景が透けて見えるため、FFT 波形の表示も妨げられません。



時間領域波形は FFT 波形スペクトラムの上に表示可能

## TekVPI® インタフェースおよびアクティブ・プローブのサポート

TekVPI プローブ・インタフェースは、プローブの使い勝手を格段に向上しています。このインタフェースを使用することにより、TBS2000B シリーズ・オシロスコープはさまざまな最新の電圧／電流プローブをサポートできるため、数多くのアプリケーションに対応できます。この VPI インタフェースを通して、これらのプローブに電源が供給され、TBS2000B シリーズとの通信が行われます。減衰比やエラー状況などのステータス情報が送信されるため、機器側で処理を行い、表示することができます。そのため、手動による減衰比の設定、オフセットの計算、デガウスといった、さまざまな手動設定の手間が省けます。

2GS/s のサンプル・レートを備えた新しいフロント・エンド設計の採用により、優れたノイズ性能と有効ビット数を実現し、より正確に測定を行えます。



TekVPI プローブは、TBS2000B シリーズと通信を行い、スケール設定、レンジ、ステータスなどの情報を送る

## 同クラスの製品では初めて無線通信機能を搭載

機器の後部パネルには、いくつかの通信ポートが装備されています。USB デバイス・ポートまたは LAN ポートを使用することで、詳細なコマンド・セットによる機器制御が可能になります。

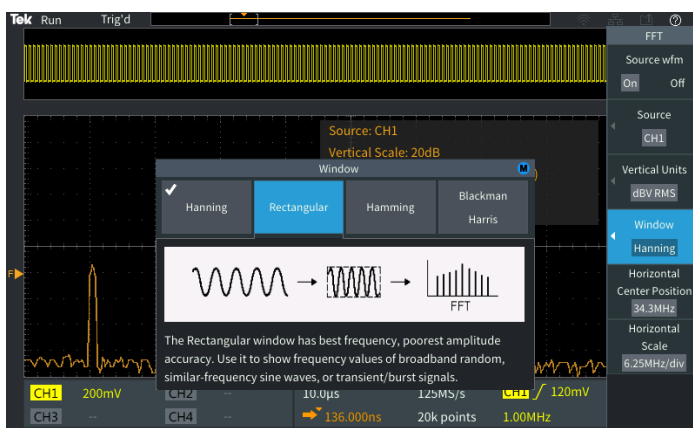


統合された設定メニューでWi-Fiアダプタを設定することにより、シームレスな無線通信が可能

TBS2000B シリーズは、同じ製品クラスの中で無線通信機能をサポートした最初のおシロスコープです。USB ホスト・ポートに対応 Wi-Fi アダプタを差し込み、前面パネルで Wi-Fi のインターフェースを設定します。

## セットアップに役立つ内蔵ヘルプ機能

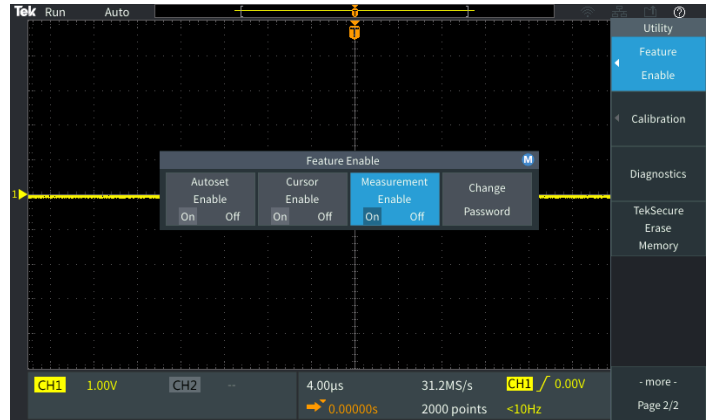
HelpEverywhere<sup>®</sup>は、TBS2000B シリーズ独自の機能です。主要なメニューをナビゲートするときに、ヘルプ情報が自動的に表示されます。測定情報、アプリケーションのヒント、一般的なガイダンスなどが、テキストおよびグラフィックで構成されたヒントとして表示されます。ヒントのオン/オフは、HelpEverywhere<sup>®</sup>メニューから簡単に選択できます。



HelpEverywhere<sup>®</sup>により、重要な設定に関するヒントが表示される

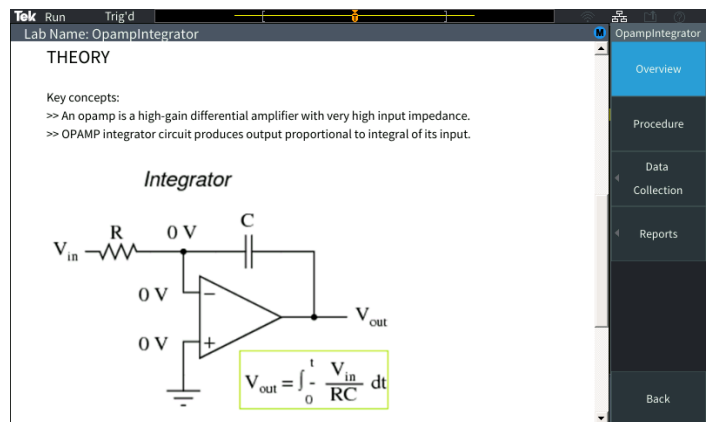
## 革新的な教育分野向けソリューション

TBS2000B シリーズには、指導者が実習環境のセットアップや管理に煩わされることなく、本来の実習や指導に集中して取り組めるようにするための新しい機能が提供されています。



教育向け機能

教育者は、機器のオートセット、カーソル、および自動測定を無効に設定できます。そのため、学生はオシロスコープの基本概念を学びながら、機器の水平/垂直操作部による波形表示、波形目盛による時間および電圧の測定、手動による信号特性のプロット/計算を行う方法を身に付けることができます。



コースウェア機能により、学生は実際に機器を使いながら実習を進めることができる

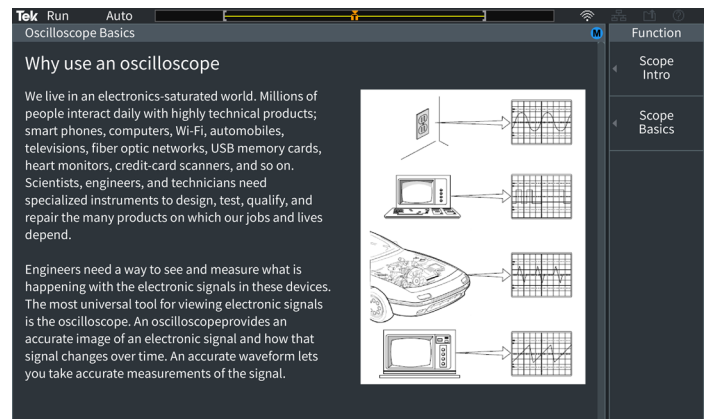
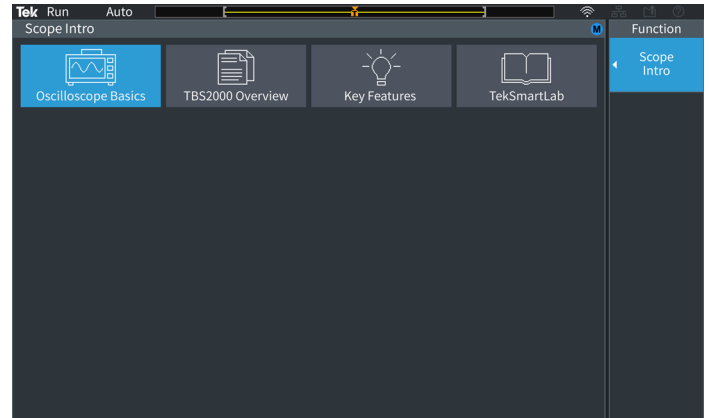
コースウェア機能が統合されているため、実習課題を読み込ませた機器を実際に学生に使ってもらいながら、個別に指導を行えます。学生は一定のカリキュラムに従ってデータを実際に取り込み、レポートとして提出することができます。100種類以上の実習課題のサンプルを [テクトロニクス・コースウェア・リソース・センター](#) からダウンロードしてご利用いただけます。



TBS2000B シリーズは、TekSmartLab システムにも簡単に統合できます。そのため、数多くの機器が必要な実習環境も、マウスをクリックするだけで簡単に構築できます。また、指導者は自分のワークステーションから、学生の学習状況を個別に把握できます。

### 画面上でオシロスコープの基礎を学ぶ

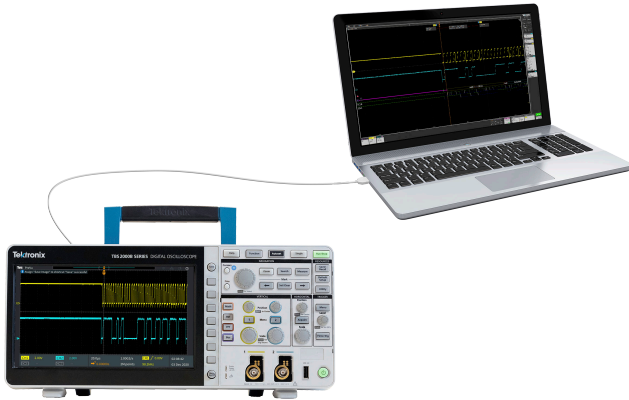
TBS2000B シリーズのヘルプ・システムには、Scope Intro 機能が内蔵されています。前面パネルの Function ボタンを押すだけで、オシロスコープの基本操作や、TBS2000B シリーズおよび教育現場向け TekSmartLab 管理システムの概要について学ぶことができます。



オシロスコープやTBS2000B シリーズの基本を学べる Scope Intro 機能

### TekScope

TekScope ソフトウェアは、ご使用の機器の機能を拡張し、オシロスコープから PC に直接データを簡単に転送して、オフラインで解析できるようにします。ベンチ・オシロスコープ用リモート解析パッケージを使用すると、最も一般的なバス (I2C、SPI、CAN、CAN-FD、LIN、UART) 上でプロトコル・デコードを実行したり、無制限の測定やトレンド、ヒストグラム、検索、マーク、オフライン波形解析などの高度な解析機能を、当社の高性能機器と同じユーザ環境で実行することができます。



TekScope を使用した PC 上での波形解析

## TekBench

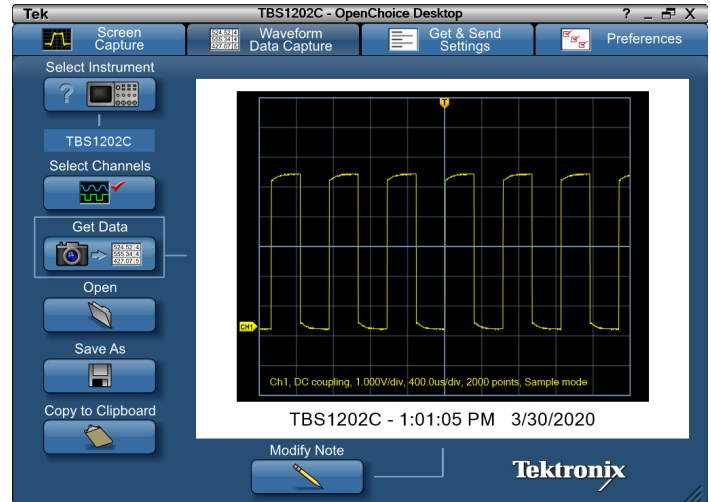
TekBench™は、当社のオシロスコープ、任意波形／ファンクション・ジェネレータを制御するためのソフトウェアです。直感的なインターフェースで制御でき、測定データの自動ロギング、周波数応答の自動測定のほか、必要なフォーマットによる波形のエクスポートも簡単に行えるため、時間や労力を節約できます。操作方法習得に時間を取られることなく、本来の業務に集中できます。



TekBench

## PC 接続

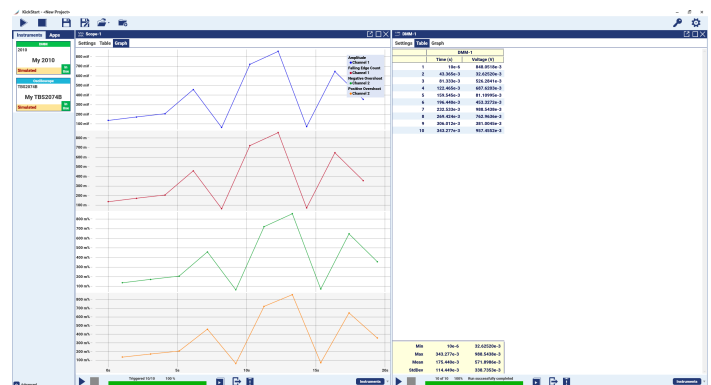
ご使用の PC を後部パネルの USB デバイス・ポートに接続し、当社 Web サイトから入手できる OpenChoice® PC 通信ソフトウェアを使用すれば、測定結果を簡単に取込み、保存、解析することができます。波形イメージや波形データは、スタンドアロンのデスクトップ・アプリケーションや Microsoft Word、Excel に簡単に取り込めます。



OpenChoice デスクトップ

## Kickstart

Kickstart ソフトウェアは、ベンチ上の複数の機器の制御、自動データ、測定ロギング機能を提供します。収集したデータを詳細に調査するために、チャート化したり、複数のフォーマットでエクスポートすることで、さらに詳細な解析を行うこともできます。オシロスコープ、デジタルマルチメータ (DMM)、電源、ソース・メジャー・ユニット (SMU) に対応しています。



Kickstart による複数の機器の制御とデータ・ロギングの実行

## 優れた性能／保証

TBS2000B シリーズ・オシロスコープには全機種とも、テクトロニクスの業界トップクラスのサービスとサポートに加えて、5年保証が標準で付いています。



## 仕様

すべての仕様は、特に断りのないかぎり、保証値を示します。すべての仕様は、特に断りのないかぎり、すべての機種に適用されます。

## モデル概要

型名	TBS2072B 型	TBS2074B 型	TBS2102B 型	TBS2104B 型	TBS2202B 型	TBS2204B 型
アナログ・チャンネル数	2	4	2	4	2	4
周波数帯域	70MHz	70MHz	100MHz	100MHz	200MHz	200MHz
最大サンプル・レート	2GS/s (ハーフ・チャンネル) 1GS/s (全チャンネル)	2GS/s (ハーフ・チャンネル) 1GS/s (全チャンネル)	2GS/s (ハーフ・チャンネル) 1GS/s (全チャンネル)	2GS/s (ハーフ・チャンネル) 1GS/s (全チャンネル)	2GS/s (ハーフ・チャンネル) 1GS/s (全チャンネル)	2GS/s (ハーフ・チャンネル) 1GS/s (全チャンネル)
レコード長	5M ポイント	5M ポイント	5M ポイント	5M ポイント	5M ポイント	5M ポイント

## 垂直軸システムーアナログ部

ハードウェア帯域制限	20MHz
入力カップリング	DC または AC
入力インピーダンス	1MΩ±1%、13pF±1.5 pF
入力感度	1mV/div～10V/div
垂直軸分解能	8 ビット
最大入力電圧、1MΩ	300VRMS、インストレーション・カテゴリ II、ピーク電圧：±450V 以下

## アキュイジション・モード

サンプル	サンプル値の取り込み
ピーク・ディテクト	すべての掃引速度において、3.5ns までのグリッチを取り込み可能
アベレージ	2～512 回の波形の平均。
Hi-Res (ハイレゾ)	1 回のアキュイジション周期で複数のサンプルを取得し、その平均値を 1 つの波形ポイントとします。
ロール	40ms/div より遅い掃引速度で、右から左に流れるように表示

## 演算モード

全機種：	Ch1—Ch2 Ch2—Ch1 Ch1 + Ch2 Ch1×Ch2 FFT
4 チャンネル機種：	Ch3—Ch4 Ch3 + Ch4

Ch4—Ch3

Ch3×Ch4

DC バランス ± (1mV + 0.1div)

DC ゲイン精度 ±2% (10V/div～5mV/div)

±3% (代表値、1mV/div)

## DC 電圧測定精度 (アベレージ・モード)

16 以上の波形の平均 ± ((DC ゲイン精度) × |読み値 - (オフセット - 位置)| + オフセット精度 + 0.11div + 1mV)

16 回以上のアベレージ 2 回のデルタ電圧 (同じオシロスコープ設定と環境条件で測定) ± (DC ゲイン精度) × |読み値| + 0.08div + 1.4mV)

垂直ポジション・レンジ ±5div

## 垂直オフセット範囲

V/div 設定	1MΩ 入力
1mV/div～50mV/div	±1V
51mV/div～505mV/div	±10V
510mV/div～10V/div	±100V

## アナログ周波数帯域 (DC 結合)

200MHz の機種 : DC～200MHz

100MHz の機種 : DC～100MHz

70MHz の機種 : DC～70MHz

同相除去比 (CMRR)、代表値 100 : 1 (60Hz)、50MHz 正弦波で 10:1 に低減 (V/div 設定とカップリング設定は各チャンネル共通)

## チャンネル間アイソレーション

TBS2072B 型、TBS2074B 型	TBS2102B 型、TBS2104B 型	TBS2202B 型、TBS2204B 型
100 : 1 以上 (70MHz 以下)	100 : 1 以上 (100MHz 以下)	100 : 1 以上 (200MHz 以下)

## 水平軸システム — アナログ部

最高サンプル・レート時の最長記録時間 (全チャンネル) 5ms

## 時間軸レンジ

TBS220xB 型、TBS207xB 型、TBS210xB 型 : 1ns/div～100s/div

(s/div)

TBS207xB 型、TBS210xB 型、TBS220xB 型 : 1ns/div～100s/div (1-2-4 シーケンス)

## 遅延時間レンジ

— 15div～5000s

## デスクュー・レンジ

±100ns

時間軸精度 1ms 以上の任意の間隔において $\pm 25$ ppm

## トリガ・システム

トリガ・モード オート、ノーマル、シングル

トリガ・ホールドオフ範囲 20ns $\sim$ 8s

### トリガ・タイプ

エッジ 任意のチャンネルの立上りまたは立下りスロープ。カップリングには DC、HF 除去、LF 除去、ノイズ除去があります。

パルス幅 正または負のパルス幅との  $>$ 、 $<$ 、 $=$ 、 $\neq$ 、または指定した時間範囲の内外でトリガ可能

ラント 2つのスレッショルド・レベルのうち、1つ目のスレッショルドを横切り、2つ目のスレッショルドを横切ることなく、再び1つ目のスレッショルド・レベルを横切る場合にトリガ。

トリガ・カップリング、アナログ・チャンネル DC、ノイズ除去、HF 除去、LF 除去

### 感度、エッジ・トリガ、DC 結合

トリガ・ソース	感度
アナログ入力	0.4div (DC $\sim$ 50MHz)
	0.6div ( $>$ 50MHz $\sim$ 100MHz)
	0.8div ( $>$ 100MHz $\sim$ 200MHz)

トリガ・レベル・レンジ 入力チャンネル：スクリーンの中心から $\pm 4.90$ div

## データ・ストレージ

不揮発性メモリのデータ保持時間、代表値 前面パネルの設定、保存された波形、機器の設定、および校正定数にはタイム・リミットはありません。

リアルタイム・クロック プログラム可能なクロックによる時間表示（年、月、日、時、分、秒）

## 波形測定

カーソル 時間、振幅、およびスクリーン

自動測定 32項目。最大6項目を一度に表示可能。測定機能：周期、周波数、立上り時間、立下り時間、正のデューティ・サイクル、負のデューティ・サイクル、正のパルス幅、負のパルス幅、バースト幅、位相、正のオーバシュート、負のオーバシュート、P-P、振幅、ハイ、ロー、最大値、最小値、平均値、サイクル平均値、実効値、サイクル実効値、正のパルス・カウント、負のパルス・カウント、立上りエッジ・カウント、立下りエッジ・カウント、面積、サイクル面積、遅延 FR、遅延 FF、遅延 RF、遅延 RR

ゲーティング スクリーンまたは波形上のカーソルを使用して、取り込んだ波形の任意の部分指定して、あるいはレコード長全体について測定することが可能

## 波形演算

演算 波形の加算、減算、乗算



TBS2xx2B 型 :	高さ : 174.9mm 幅 : 372.4mm 奥行 : 103.3mm
TBS2xx4B 型 :	高さ : 201.5mm 幅 : 412.8mm 奥行 : 128.1mm

**質量**

TBS2xx2B 型 :	2.62kg、本体のみ 5.1kg、国内出荷向け梱包時
TBS2xx4B 型 :	4.17kg、本体のみ 7kg、国内出荷向け梱包時

冷却に必要なスペース      左側と後部に 50mm の空間が必要

**EMC（電磁適合性）および安全性****温度**

動作時 :	0 ~ + 50°C
非動作時 :	-40 ~ + 71°C

**湿度**

動作時 :	+ 30°C以下で 5%~95%の相対湿度 (RH) + 30°C超、+ 50°C以下で 5%~60%の相対湿度 (RH)、結露のないこと
非動作時 :	+ 30°C以下で 5%~95%の相対湿度 (RH) + 30°C超、+ 60°C以下で 5%~60%の相対湿度 (RH)、結露のないこと

**湿度**

動作時 :	+ 30°Cまでは相対湿度 (RH) 5~95% + 30~+ 50°Cで相対湿度 (RH) 5~60%、結露のないこと
非動作時 :	+ 30°Cまでは相対湿度 (RH) 5%~95% + 30~+ 60°Cで相対湿度 (RH) 5~60%、結露のないこと

**高度**

動作時 :	3,000m まで
非動作時 :	12,000m まで 高度が高いと LCD が損傷する可能性があるため制限が設けられています。この損傷は本体の動作に関わるものではありません。

**規制**

EMC（電磁適合性）	EC Council Directive 2014/30/EU
安全性	UL61010-1、UL61010-2-030、CAN/CSA-C22.2 No. 61010.1、CAN/CSA-C22.2 No. 61010-2:030、製品の安全に関する低電圧指令 2014/35/EU に適合

ご注文の際は以下の型名をご使用ください。

## 型名

型名	概要
TBS2072B	70MHz、2GS/s サンプル・レート、2チャンネル、5Mポイント、5年保証。校正証明書付き。
TBS2074B	70MHz、2GS/s サンプル・レート、4チャンネル、5Mポイント、5年保証。校正証明書付き。
TBS2102B	100MHz、2GS/s サンプル・レート、2チャンネル、5Mポイント、5年保証。校正証明書付き。
TBS2104B	100MHz、2GS/s サンプル・レート、4チャンネル、5Mポイント、5年保証。校正証明書付き。
TBS2202B	200MHz、2GS/s サンプル・レート、2チャンネル、5Mポイント、5年保証。校正証明書付き。
TBS2204B	200MHz、2GS/s サンプル・レート、4チャンネル、5M、5年保証。校正証明書付き。

## 帯域アップグレード・オプション

型名	概要
SUP2-BW7T102	TBS2000B シリーズ・オシロスコープの2チャンネル機種を70MHzから100MHzにアップグレード
SUP2-BW7T104	TBS2000B シリーズ・オシロスコープの4チャンネル機種を70MHzから100MHzにアップグレード
SUP2-BW7T202	TBS2000B シリーズ・オシロスコープの2チャンネル機種を70MHzから200MHzにアップグレード
SUP2-BW7T204	TBS2000B シリーズ・オシロスコープの4チャンネル機種を70MHzから200MHzにアップグレード
SUP2-BW10T202	TBS2000B シリーズ・オシロスコープの2チャンネル機種を100MHzから200MHzにアップグレード
SUP2-BW10T204	TBS2000B シリーズ・オシロスコープの4チャンネル機種を100MHzから200MHzにアップグレード

## スタンダード・アクセサリ

### プローブ

TPP0200	200MHz、10:1受動プローブ(1アナログ・チャンネルにつき1本)、200MHz機種用
TPP0100	100MHz、10:1受動プローブ(1アナログ・チャンネルにつき1本) 70MHz/100MHz機種用

### アクセサリ

071-3635-xx	適合性および安全性に関する取扱説明書
077-1149-xx	プログラマ・マニュアル、 <a href="http://www.tek.com">HTTP://WWW.TEK.COM</a> でダウンロード可能
-	電源ケーブル
-	計量標準総合センターへのトレーサビリティと、ISO9001品質システム登録を文書化した校正証明書

### 保証期間

本体と部品（プローブを除く）はすべて5年保証

## 推奨アクセサリ

当社は、お客様のアプリケーションに合った、数多くのプローブをご用意しています。プローブの詳細については、当社ウェブ・サイト ([www.tek.com/probe-selector](http://www.tek.com/probe-selector)) を参照してください。

アクセサリ	概要
P5100A	2.5kV、500MHz、100 : 1 高電圧受動プローブ
TDP0500	500MHz TekVPI®差動電圧プローブ、±42V 差動入力電圧
THDP0200	±1.5kV、200MHz 高電圧差動プローブ
THDP0100	±6kV、100MHz 高電圧差動プローブ
TAP1500	1.5GHz TekVPI®アクティブ電圧プローブ
TCP0020	50MHz TekVPI® 20A AC/DC 電流プローブ
TCP0030A	120MHz TekVPI® 30A AC/DC 電流プローブ
TCP0150	20MHz TekVPI® 150A AC/DC 電流プローブ
TCP2020	50MHz BNC 20A AC/DC 電流プローブ
P5200A	50MHz、50 : 1/500 : 1 高電圧差動プローブ
P5202A <sup>2</sup>	100MHz、640V 高電圧差動プローブ
P5205A <sup>2</sup>	100MHz、1.3kV 高電圧差動プローブ
P5210A <sup>2</sup>	50MHz、5.6kV 高電圧差動プローブ

## アクセサリ

ACD2000	ソフト・キャリング・ケース (TBS2000B シリーズ 2 チャンネル機種用)
ACD4000B	ソフト・キャリング・ケース (TBS2000B シリーズ 4 チャンネル機種用)
TPA-BNC	TekVPI®-TekProbe® BNC 変換アダプタ
TEK-DPG	TekVPI®デスキュー・パルス・ジェネレータ・シグナル・ソース
067-1686-XX	パワー測定用デスキュー／校正フィクスチャ
TEK-USB-488	GPIB-USB 変換アダプタ
RMB2020	TBS2072B/TBS2102B/TBS2202B 型用ラックマウント・キット
RMB2040	TBS2074B/TBS2104B/TBS2204B 型用ラックマウント・キット

## 機器のオプション

<sup>2</sup> TekVPI アダプタ TPA-BNC 型が必要です。

**電源プラグ・オプション**

Opt. A0	北米仕様電源プラグ (115V、60Hz)
Opt. A1	ユニバーサル欧州仕様電源プラグ (220V、50Hz)
Opt. A2	イギリス仕様電源プラグ (240V、50Hz)
Opt. A3	オーストラリア仕様電源プラグ (240V、50Hz)
Opt. A4	北米仕様電源プラグ (240V、50Hz)
Opt. A5	スイス仕様電源プラグ (220V、50Hz)
Opt. A6	日本仕様電源プラグ (100V、50/60Hz)
Opt. A10	中国仕様電源プラグ (50Hz)
Opt. A11	インド仕様電源プラグ (50Hz)
Opt. A12	ブラジル仕様電源プラグ (60Hz)
Opt. A99	電源コードなし
Opt E1	欧州全域、英国、およびスイス

**言語オプション**

Opt. L0	英語 (前面パネル・オーバーレイ)
Opt. L1	フランス語 (前面パネル・オーバーレイ)
Opt. L2	イタリア語 (前面パネル・オーバーレイ)
Opt. L3	ドイツ語 (前面パネル・オーバーレイ)
Opt. L4	スペイン語 (前面パネル・オーバーレイ)
Opt. L5	日本語 (前面パネル・オーバーレイ)
Opt. L7	簡体字中国語 (前面パネル・オーバーレイ)
Opt. L8	繁体字中国語 (前面パネル・オーバーレイ)
Opt. L9	韓国語 (前面パネル・オーバーレイ)
Opt. L10	ロシア語 (前面パネル・オーバーレイ)
Opt. L99	マニュアルなし

言語オプションには、その言語版の前面パネル用オーバーレイが付属します。

**サービス・オプション**

Opt. C3	3年間の校正サービス必要に応じて、推奨される校正間隔でトレーサブル校正または機能検証が実施されます。保証期間には初回の校正に加えて、2年間の校正サービスが含まれます。
Opt. C5	5年間の校正サービス必要に応じて、推奨される校正間隔でトレーサブル校正または機能検証が実施されます。保証期間には初回の校正に加えて、4年間の校正サービスが含まれます。
Opt. D1	英文試験成績書
Opt. D3	3年試験成績書 (Opt. C3 と同時発注)
Opt. D5	5年試験成績書 (Opt. C5 と同時発注)
Opt. T3	3年間のトータル保証サービス・プランでは、通常使用による損傷、事故による破損 (ESD または EOS を含む) がすべて修理または交換の対象となるのに加えて、さらに予防的な保



守も行われます。機器の返却によって発生するサービス中断期間は5日間で、カスタマ・サポートを優先的にご利用になれます。

#### Opt. T5

5年間のトータル保証サービス・プランでは、通常使用による損傷、事故による破損（ESDまたはEOSを含む）がすべて修理または交換の対象となるのに加えて、さらに予防的な保守も行われます。機器の返却によって発生するサービス中断期間は5日間で、カスタマ・サポートを優先的にご利用になれます。

オシロスコープのプロブとアクセサリは、保証およびサービスの対象外です。プロブとアクセサリの保証と校正については、それぞれのデータ・シートをご参照ください。



当社は SRI Quality System Registrar により ISO 9001 および ISO 14001 に登録されています。



製品は、IEEE 規格 488.1-1987、RS-232-C および当社標準コード&フォーマットに適合しています。



評価対象の製品領域：電子テストおよび測定器の計画、設計／開発および製造。

ASEAN/オーストラレーシア (65) 6356 3900

ベルギー 00800 2255 4835\*  
 中東欧諸国およびバルト諸国 +41 52 675 3777  
 フィンランド +41 52 675 3777  
 香港 400 820 5835  
 日本 81 (3) 6714 3086  
 中東、アジア、および北アフリカ +41 52 675 3777  
 中華人民共和国 400 820 5835  
 韓国 +822 6917 5084, 822 6917 5080  
 スペイン 00800 2255 4835\*  
 台湾： 886 (2) 2656 6688

オーストリア 00800 2255 4835\*

ブラジル +55 (11) 3759 7627  
 中央ヨーロッパおよびギリシャ +41 52 675 3777  
 フランス 00800 2255 4835\*  
 インド 000 800 650 1835  
 ルクセンブルク +41 52 675 3777  
 オランダ 00800 2255 4835\*  
 ポーランド +41 52 675 3777  
 ロシアおよび CIS 諸国 +7 (495) 6647564  
 スウェーデン 00800 2255 4835\*  
 イギリスおよびアイルランド 00800 2255 4835\*

バルカン半島諸国、イスラエル、南アフリカ、および他の ISE 諸国 +41 52 675 3777  
 カナダ 1 800 833 9200  
 デンマーク +45 80 88 1401  
 ドイツ 00800 2255 4835\*  
 イタリア 00800 2255 4835\*  
 メキシコ、中南米およびカリブ海域 52 (55) 56 04 50 90  
 ノルウェー 800 16098  
 ポルトガル 80 08 12370  
 南アフリカ +41 52 675 3777  
 スイス 00800 2255 4835\*  
 米国 1 800 833 9200

\* 欧州のフリーダイヤル番号つながらない場合は次の番号におかけください： +41 52 675 3777

詳細情報については、Tektronix は、総合的に継続してアプリケーション・ノート、テクニカル・ブリーフおよびその他のリソースのコレクションを進展させ、技術者が最先端で仕事ができるように手助けをします。Web サイト ([jp.tek.com](http://jp.tek.com)) をご参照ください。

Copyright © Tektronix, Inc. All rights reserved. テクトロニクス製品は、登録済および出願中の米国その他の国の特許等により保護されています。本書の内容は、既に発行されている他の資料の内容に代わるものではありません。また、本製品の仕様および価格は、予告なく変更させていただく場合がございますので、予めご了承ください。TEKTRONIX および TEK は Tektronix, Inc. の登録商標です。他の商品名全ては、各企業の商標および商標、登録商標です。