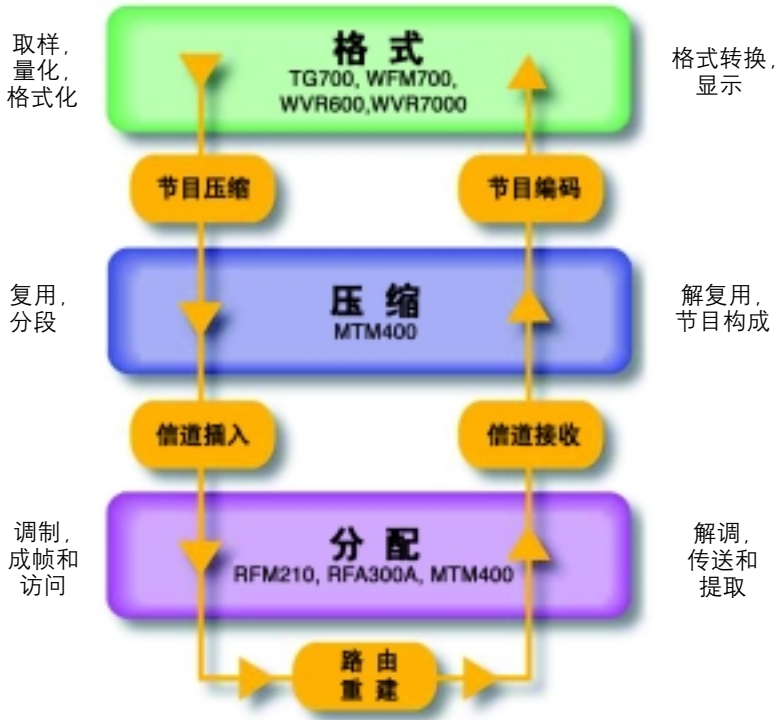


视频信号的网络监视

泰克公司的强大测试工具使您在 MPEG-2 码流竞争的态势中能够始终保持优异的视频质量。使用真正的、宽带的 MPEG-2 监视设施，在按照每个通道优化带宽分配的同时，您可以传送质量优异的印象信号。其中 MPEG-2 层是保持视频质量的一个重要方面。而基带信号层和 RF 层亦具有相同的重要性。在这三个层次中，每一层都有着各自的监视工具。随着市场竞争的加剧，许多网络都在朝向多层监视拓展以确保他们产品的高质量。

► 泰克公司视频测试、测量和监视解决方案



如方框图所示，泰克公司的视频质量测量和监视解决方案涵盖了上述所有的三个层次。在这种解决方案中，由 SDI 波形监视器到 RF 测量工具，直至图象质量监视器。其中大多数应用均可使用 SNMP，这样，从您的系统控制中心就可以启动 RF、基带和 MPEG-2 特性的宽带网络监视。MLM1000 多层监视客户机和服务器应用程序可以提供一种简单的用户接口，用以管理网络中的各种泰克公司监视设备（WFM700、WVR600、WVR7000、MTM400 和 RFM210）。这是一种基于 SNMP 的监视和管理系统。

视频信号的网络监视

▶ 产品简介



MTM400 MPEG 传输流监视器

MTM400是一种性能价格比优异的解决方案，它可用于无人值守地域的前端和发送站点的无人看管运行监视。将MTM400与位于中央的运行中心相链接，可以减少对工作人员的需求。它还可以提供RF接口，从而能对MPEG层和RF层实行高效低成本的多通道监视。

- 按照 TR 101 290 第一、第二和第三优先级参数实施关键的实时监视
- 提供包括 MER 在内的关键 RF 测量监视
- 利用 MLM1000 多层监视软件，可从中心控制点对某一被监视网络的所有设备实施远程监视和遥控
- 能以高达 155Mbps 的数据率监视分配系统和基本分配馈送网络
- 具有用户定义的模板监视
- 利用业内领先的延时分析软件来分析已捕获的传输流



WVR600A 和 WVR7000 系列波形监测仪

WVR600 系列

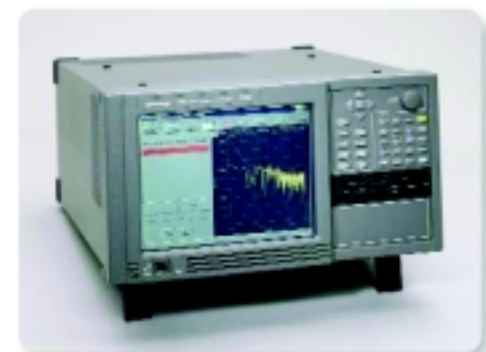
- 仅以单一设备即可监视 SD-SDI 和模拟复合视频信号

WVR7000 系列

- 仅以单一设备即可监视 HD-SDI、SD-SDI (选购件)和模拟复合 (选购件) 视频信号
- 遥控前面板

WVR600/7000 系列

- 提供用于彩色色域监视的钻石、分离钻石和箭头显示
- 可选购的模拟和(或)AES/EBU 音频监视
- 具有强大的 FlexVu™ 监视功能，使操作更为简捷方便
- 采用数字处理技术，确保测量的准确性、稳定性和可重复性
- 高质量的 XGA 显示输出和遥控功能，可以十分方便地与系统相整合



RFA300A RF 传输监视器

- 8VSB RF 自动测量
- 8VSB 连续监视，可提供告警和容限查验
- 两路可切换的 RF 输入
- 可用于 8VSB 发射机安装
- 用于发送设备的修理和维护



AD953A MPEG 测试系统

AD953A是一种十分方便的测试信号源，它同时也是一种强大的实时和深入的离线诊断工具，可用于 DTV 基础设施的安装和试运行。

- MPEG、DVB、ATSC 和 ISDB 顺应性测试
- 支持 MPEG-2、H.264 和 WMV9 格式
- 具有强大深入的离线分析能力，可用于快速解决系统中的问题和故障排查
- 按照 TR 101 290 标准进行实时监控，提供强大的触发模式以对运行中的故障实施快速跟踪
- 支持 Open TV 和 ViAccess 协议分析
- 提供清楚明了的详尽图形显示，强大的实时和离线分析工具
- 提供各种各样的符合工业标准的接口，支持即插即用的连通性
- 采用模块式设计，您可仅按当前需要购置，以后可视新的需求随时升级



MTX100 MPEG 记录器 / 播放器

在采用MPEG-2技术的数字视频产品的设计评估和性能测试中，MTX100 MPEG 记录器和播放器是一种十分方便灵活的经济性解决方案。

MTX100 可记录和播放符合ATSC、DVB和ISDB标准的MPEG-2传输流，它具有高数据率，可用于高性能视频设备和系统中的质量校验和故障查寻。

- 时间标记和时间表的实时刷新，实现无差错循环播放
- PCR 抖动插入，有助于对您的系统实现全面的强化测试
- 便于和泰克MPEG分析工具相整合，创建传输流，支持顺应性测试和增强性测试
- 全套的电接口，便于您实现各种应用



TG700 多格式视频发生器

TG700是一种多格式的模拟和数字精密信号发生器平台，它能够提供各种各样的模拟、串行数字和数字 HD 格式的同步脉冲信号和测试信号。

- 可配置多格式的模拟、数字和音频模块
- 组合式的可扩展平台



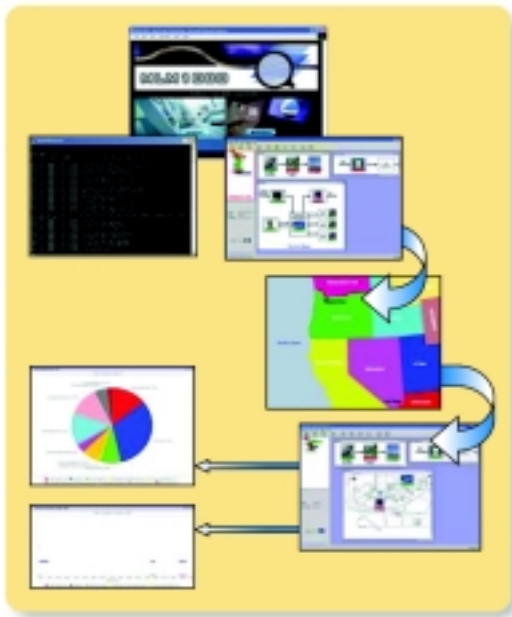
SPG300/SPG600 同步脉冲发生器

SPG300/SPG600系列同步脉冲发生器提供黑场/测试信号模拟输出、SD-SDI输出和可选购的模拟或数字音频输出

- 采用了 Stay GenLock™(同步保持技术) - 能够提供稳定同步信号输出的独特、可靠的 GenLock 模式
- 具有 SNMP 和 WEB 遥控功能

视频信号的网络监视

► 产品简介



► MLM1000 的网络监视

更多信息

欲了解泰克公司有关视频解决方案及其可为您提供什么帮助的更详尽信息，可与您附近的经授权的泰克公司经销代表联系，也可访问泰克公司网站：www.tektronix.com/video

它可以为系统操作人员和工程技术人员提供 24 × 7 的全天候自动监视。在这样的系统中，工作人员可以从运营中心或者由与网络相连通的任意处对该系统进行访问。通过简单的指示标志，工作人员就能够迅速地判断网络中的什么地方存在着问题以及如何解决这些问题。它采用的是一种简单的系统安全策略，即对用户和管理员分别规定有特定级别的系统访问权限。MLM1000 应用是一种集中式的、与多种模式相整合的传输解决方案，从而能够增强系统监视的功效和提供多层次的远程监视。

泰克科技(中国)有限公司

泰克北京办事处

北京市海淀区花园路4号

通恒大厦1楼101室

邮编：100088

电话：(86 10) 6235 1210/1230

传真：(86 10) 6235 1236

泰克上海办事处

上海市静安区延安中路841号

东方海外大厦18楼

邮编：200040

电话：(86 21) 6289 6908

传真：(86 21) 6289 7267

泰克广州办事处

广州市环市东路403号

广州国际电子大厦2107室

邮编：510095

电话：(86 20) 8732 2008

传真：(86 20) 8732 2108

泰克深圳办事处

深圳市罗湖区深南东路5002号

信兴广场地王商业大厦G1-02室

邮编：518008

电话：(86 755) 8246 0909

传真：(86 755) 8246 1539

泰克成都办事处

成都市人民南路一段86号

城市之心23层D-F座

邮编：610016

电话：(86 28) 8620 3028

传真：(86 28) 8620 3038

泰克西安办事处

西安市东大街

西安凯悦(阿房宫)饭店322室

邮编：710001

电话：(86 29) 8723 1794

传真：(86 29) 8721 8549

泰克香港办事处

香港铜锣湾希慎道33号

利园3501室

电话：(852) 2585 6688

传真：(852) 2598 6260

(c) 2004. 泰克有限公司，版权所有。泰克公司保留所有权利。泰克公司的产品受美国和国际专利权保护，包括已发布和尚未发布的产品。以往出版的相关资料信息由本出版物所代替。泰克公司保留更改产品规格和定价的权利。TEKTRONIX 和 TEK 是泰克有限公司的注册商标。所有其他相关商标名称是各自公司的服务商标、商标或者注册商标。

11/04 opus/WOW

25C-17899-0