

WFM5000/WFM4000

多格式、多标准便携式波形监视仪



- 便携式、机身短的仪器，特别适合于空间受限环境的应用
- 可选用交流或直流供电
- 前面板设有 USB 和音频耳机插口，使用方便
- 直观的用户界面，采用用户所熟悉的泰克公司菜单结构，背光式按钮，提供在线帮助
- 具有 32 项由用户配置的预置，可迅速调用常用的预置项
- 高亮度显示屏幕，适合于室内外操作

WFM5000

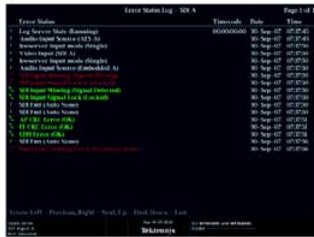
便携式波形监视仪，支持 HD 和 SD 串行数字视频监视，能够自动检测 HD/SD 格式

WFM4000

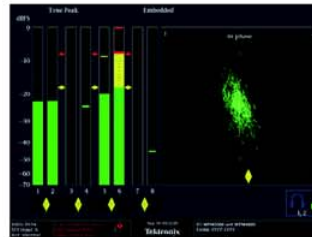
便携式波形监视仪，支持 SD 串行数字视频监视

以上两个仪器均支持 16 路嵌入音频通道*和 2 路 AES/EBU 通道的数字音频监视

*可以同时监视 8 路音频通道

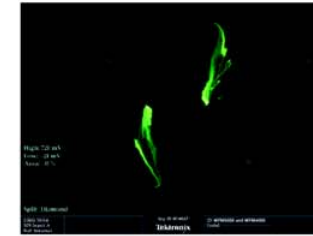


多达 10000 项事件的出错日志记录，可简化内容验证在进行内容检测与校正时，可以很容易地利用详细的 10000 项事件的出错日志记录，使多任务验证更加方便。



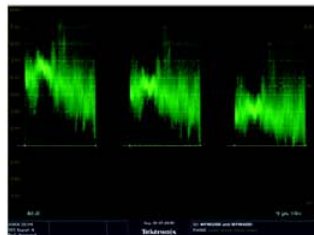
标配数字音频监视

音频监视包括电平柱状显示和李沙育显示，以及位于前面板的耳机插口，无须外加仪器即可实现音频监视。



享有专利的泰克色域显示

所提供的色域显示有钻石显示、分离钻石显示和箭头显示，使美工和编辑人员以及技术人员能够形象直观地观察到 RGB 和复合色域标准的符合性问题，能够更方便地排查和校正色域超限错误。



类似 CRT 清晰的波形显示

WFM5000 和 WFM4000 均有类似 CRT 的显示质量，波形显示清晰而又准确，使视音频监视如同观看模拟显示一样。



带有选行标记的图像缩略图显示

仪器提供方便的缩略图显示，能够在监视矢量、色域、音频或告警状态的同时观察被测信号的图像。在波形监视中还提供了选行标记。



采用 See and Solve™ 显示，各种状态一目了然

采用泰克公司独特的显示特性，提供全面的告警和状态显示，重要内容信息一目了然，信号监视简洁而又方便。



订购信息

WFM5000

便携式波形监视器，支持 HD 和 SD 串行数字视频监视，能够自动检测 HD/SD 格式。

采用集成的高亮度显示器，支持 16 路嵌入音频通道的数字音频监视 (可同时监视 8 个通道) 以及 2 路 AES/EBU 音频监视。

WFM4000

便携式波形监视器，支持 SD 串行数字视频监视。

采用集成的高亮度显示器，支持 16 路嵌入音频通道的数字音频监视 (可同时监视 8 个通道) 以及 2 路 AES/EBU 音频监视。

选件

可选购直流和交流电源选件。

可咨询维修选项。

更多信息

泰克公司提供内容丰富的各种应用手册、技术介绍和其他资料，并不断在更新和充实，以帮助从事前沿技术研究的工程师们。详情请访问：www.tektronix.com.cn



版权 © 2007, 泰克公司。泰克公司保留所有权利。泰克公司的产品受美国和国际专利权保护，包括已发布和尚未发布的产品。TEKTRONIX 和 TEK 是泰克公司的注册商标。所有其他相关商标名称是各公司的商务标记、商标或者是已注册的商标。

物理特性

尺寸	cm	英寸
高	13.208	5.2
宽	21.336	8.4
深	13.97	5.5

重量	公斤	磅
	1.56	3 磅 7 盎司