

# WVR5000/WVR4000

## 多格式、多标准轻便型波形监视仪



- 方便的 1RU 半机架宽监视仪，特别适合于空间受限环境的应用
- 可选用交流或直流供电
- 前面板设有 USB 和音频耳机插口，使用方便
- 直观的用户界面，采用用户所熟悉的泰克公司菜单结构，背光式按钮，提供在线帮助
- 具有 32 项由用户配置的预置，可迅速调用常用的预置项
- 提供无源环通输入，可在信号路径中任意点实现透明监视

### WVR5000

紧凑、轻便的波形监视仪，支持 HD 和 SD 串行数字视频监视，能够自动检测 HD/SD 格式

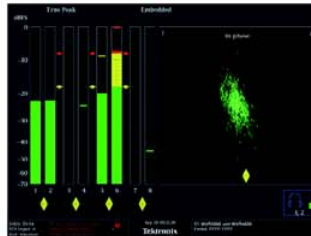
### WVR4000

紧凑、轻便的波形监视仪，支持 SD 串行数字视频监视  
以上两个仪器均支持 16 路嵌入音频通道\*和 2 路 AES/EBU 通道的数字音频监视

\* 可以同时监视 8 路音频通道

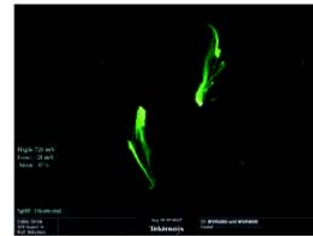


**多达 10000 项事件的出错日志记录,可简化内容验证**  
在进行内容检测和校正时,可以很容易地利用详细的 10000 项事件的出错日志记录,使多任务验证更加方便。



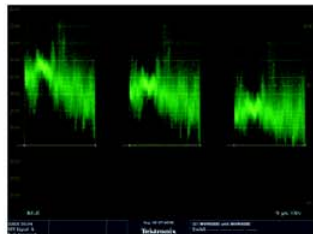
### 标配数字音频监视

音频监视包括电平柱状显示和李沙育显示,以及位于前面板的耳机插口,无须外加仪器即可实现音频监视。



### 享有专利的泰克色域显示

所提供的色域显示有钻石显示、分离钻石显示和箭头显示,使美工和编辑人员以及技术人员能够形象直观地观察到 RGB 和复合色域标准的符合性问题,能够更方便地排查和校正色域超限分量错误。



**类似CRT清晰的波形显示**  
WVR5000和WVR4000均有相同的、类似于CRT的显示质量,波形显示清晰而又准确,使视音频监视如同观看模拟显示一样。



### 带有进行标记的图像缩略图

仪器提供方便的缩略图显示,能够在监视矢量、色域、音频或告警状态的同时观察被测信号的图像。在波形监视中还提供了进行标记。



### 采用 See and Solve™

**显示,各种状态一目了然**  
采用泰克公司独特的显示特性,提供全面的告警和状态显示,重要内容信息一目了然,信号监视简洁而又方便



## 订购信息

### WVR5000

小巧、轻便的波形监视仪，支持 HD 和 SD 串行数字视频监视，能够自动检测 HD/SD 格式。支持 16 路嵌入音频通道的数字音频监视 (可同时监视 8 个通道) 以及 2 路 AES/EBU 音频监视。

### WVR4000

小巧、轻便的波形监视仪，支持 SD 串行数字视频监视。支持 16 路嵌入音频通道的数字音频监视 (可同时监视 8 个通道) 以及 2 路 AES/EBU 音频监视。

### 选件

可选购直流和交流电源选件。  
可咨询维修选项。

### 更多信息

泰克公司提供内容丰富的各种应用手册、技术介绍和其他资料，并不断更新和充实，以帮助从事前沿技术研究的工程师们。详情请访问：[www.tektronix.com.cn](http://www.tektronix.com.cn)



版权 © 2007, 泰克公司。泰克公司保留所有权利。泰克公司的产品受美国和国际专利权保护，包括已发布和尚未发布的产品。TEKTRONIX 和 TEK 是泰克有限公司的注册商标。所有其他相关商标名称是各公司的商务标记、商标或者是已注册的商标。

## 物理特性

尺寸	cm	英寸
高	4.318	1.7
宽	20.574	8.1
深	45.72	18.0

重量	公斤	磅
	1.7	3 磅 12 盎司