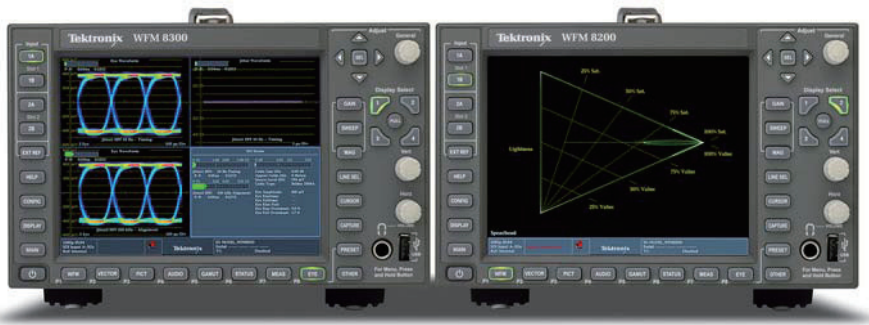


WFM 8200 / 8300高级波形监测仪产品简介

多格式、多标准解决方案



特点	说明
选件EYE(WFM8200)和选件(WFM8300); 提供了最完善的物理层监视和测量解决方案 (配备选件3G后可用于3Gb/s SDI信号)	具有自动物理层测量功能,能够迅速有效地跟踪SDI信号传输路径并方便地排查故障
ANC数据查验器	自动检测并显示所有ANC数据存在与否,以及所有ANC数据类型的状态
A/V延迟测量	能够迅速地、准确地在服务停止时进行A/V延时测量,可重复性好,有助于防止唇音同步问题
提供业内领先的色域显示工具,包括钻石显示、箭头显示和LQV以及矛头显示,可以更加准确地进行彩色分级调整	可以广泛运用于各种视频格式和各种色域空间,始终保持彩色的符合性,简化了色域调整过程
在多种图像显示中同时提供CEA608和CEA708隐蔽字幕显示(支持CEA608和CEA708多语言)	快速验证多种语言或多个标准的多种隐蔽字幕传送
提供多达10000项出错事件的日志记录	在节目采集期间和QC期间以较少的时间查验更多的节目素材
提供视频和音频会话屏幕以及屏幕状态显示	以独特的显示方式提供重要的内容信息,简洁而又明了,简化了视音频监测任务

向数字过渡的高级工具



ANC数据查验器

直观的See & Solve™特性

- FlexVu™显示 — 强大而又灵活的多屏显示
- CaptureVu® 数据捕获功能 — 远胜于“冻结”方式,更简明、更有效
- 黑场图像和冻结图像的检测和告警
- 提供最强大的出错事件日志记录功能(多达10000项事件)
- 提供支持多种格式的常用显示方式(视频和音频显示,色域显示、定时和会话屏幕),为设备监测和维护提供了强大的显示工具

为新技术提供支持

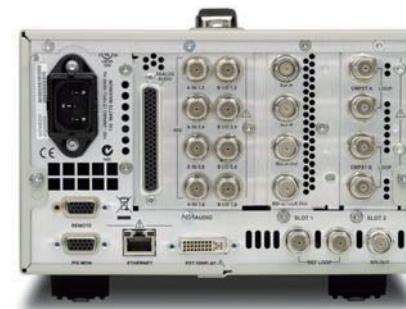
- 可现场升级,支持3Gb/s SDI(双链路,HD和SD SDI标准)
- 支持所有符合SMPTE 425M标准和352M标准的双链路格式的有效载荷标识(包括可选的alpha通道)
- 支持数字影院应用的2K XYZ色域空间
- 支持立体3D内容制作和后期制作应用,可以同时监测左、右眼信号
- 支持杜比环绕声显示,包括杜比保护带监视

WFM 8200 / 8300高级波形监测仪产品简介

主要技术规范和订购信息

可用的选件		WVR8200	WVR8300
视频			
	HD/双链路/SD视频监视	✓	✓
3G ¹	3G-SDI (A级和B级)	✓	✓
CPS	复合 PAL / NTSC	✓	✓
音频			
AD或DPE	嵌入音频和AES数字音频/模拟音频	✓	✓
DPE	杜比E/杜比数字Plus/杜比数字	✓	✓
其它高级功能			
PROD	高级色域工具(矛头显示 / LQV)	✓	✓
PHY	抖动测量, EYE眼图显示, 眼图自动测量, 病理信号发生		✓
EYE	抖动测量, EYE眼图显示	✓	
	同时输入监视(SIM选件)		✓
	ANC数据查验器		✓
	数字数据分析		✓
	服务停止时的AV延时测量		✓

服务选项说明	
CA1	提供单项校正或按指定的的时间间隔校正, 那项在先就执行那项
C3	3年校正服务
C5	5年校正服务
R3	3年维修服务
D1 ²	校正数据报告
D3 ²	3年数据校正报告(含选项C3)
D5 ²	3年数据校正报告(含选项C5)
R3	3年维修服务(包括保修期)
R5	3年维修服务(包括保修期)



型号	主要应用
WFM8200	3G/HD/SD 波形监测仪, 2路SDI输入(3G-SDI, HD-SDI和SD-SDI, 支持相同信号输入, 输入格式自动检测) 其基本单元包括HD-SDI, SD-SDI和双链路信号格式支持, 配备3G选件后支持3G-SDI
WFM8300	WFM8300高级3G/HD/SD 波形监测仪, 2路SDI输入(3G-SDI, HD-SDI和SD-SDI, 支持相同信号输入, 输入格式自动检测) 其基本单元包括HD、SD、双链路、SIM和AD或DPE支持(需要音频选件) 配备3G选件后支持3G-SDI

¹ 需要3G选件

² WVR8RFP不适用