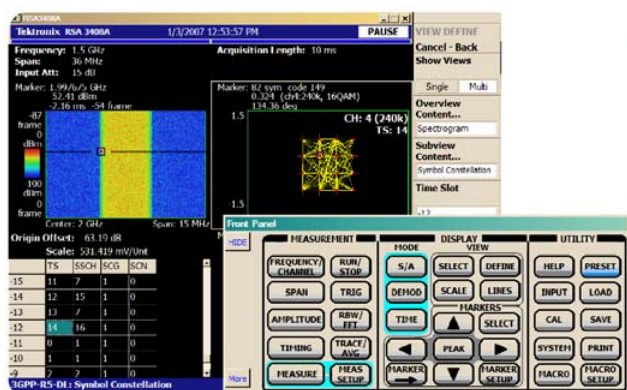


# RSA6000 和 RSA3000 系列 RSAVu 离线分析软件



## 概述

RSAVu 软件可以在个人 PC 上离线分析泰克实时频谱分析仪 (RTSA) 捕获的数据, 该软件为用户提供了 RSA3408A 软件选件中同样的解调和数据分析功能。从 3G 无线标准到最新 RFID 制式, 设计人员可以使用 RSAVu 软件分析信号, 而无需连接 RTSA 硬件。该软件支持并可分析从 RSA6106A、RSA6114A、RSA3408A、RSA3308A 和 RSA3303A 实时频谱分析仪上捕获并保存的数据文件。

该软件还支持一个远程接口, 可以在自动测试环境中执行数据分析。用户可以以编程方式加载 RSA 数据文件, 提取解调参数, 最大限度地减少一致性测试和应力测试所需的时间。

## 主要特点和优点

### 编程接口

- 集成测试执行程序, 自动进行一致性和应力测试
- 通过 GPIB/LAN 存取测量结果
- 批处理数据文件, 而无需连接采集硬件

## 离线信号分析

- 分析频率、幅度和调制随时间变化
- 通用 3G 测量能力, 支持 W-CDMA、cdma2000、1xEVDO、HSUPA、HSDPA、射频信号及调制分析
- 通用数字调制分析
- 802.11a/b/g/n 测量套件
- 多域分析, 支持在频域、时域、码域和调制域中全面分析信号
- 码域图为分析各个代码功率随时间变化提供了简单的图形方式
- 增益比为分析上行中的 Beta 比率提供了简单的图形方式 (需要选件 27、选件 23 和选件 40)
- W-CDMA 压缩模式, 分析 W-CDMA 和 GSM 之间的切换
- 空中接口关键信令分析, 检查基站和终端设备之间的交互
- HSDPA 上行 ACK/NACK 和 CQI 分析 (需要选件 27 和选件 23)
- HSUPA 上行 DPCCH、HS-DPCCH、E-DPCCH 信令分析 (需要选件 27、选件 23 和选件 40)
- Release 6 下行 E-RGCH、E-HICH 和 E-AGCH 信令分析 (需要选件 27、选件 23 和选件 40)
- 轻松捕获并分析 RFID 读写器查询和标签响应信号
- 信号源分析测量选件简化相噪、抖动和频率稳定测量
- 简便地配置和分析 IEEE 802.15.4 (Zigbee) 信号
- Project 25 一致性测量 C4FM 调制分析<sup>1</sup>

<sup>1</sup> 仅在 RSA3000 系列上提供

## 应用

- W-CDMA
- HSUPA
- HSDPA
- GSM/EDGE
- CDMA2000 1x
- CDMA2000 1xEV-DO
- RFID
- 相噪
- 抖动
- IEEE 802.11 a/b/g/n WLAN
- IEEE 802.15.4 OQPSK (Zigbee)
- P25 (C4FM 信号分析)
- 数字调制分析

# RSA6000 和 RSA3000 系列 RSAVu 离线分析软件

## ► 应用说明

### 订货信息

#### RSAVu

它是实时频谱分析仪系列的离线分析软件。基本版的 RSAVu 软件在泰克网站上免费提供([www.tektronix.com](http://www.tektronix.com))，其能够执行各种时间和频率测量及在保存的数据文件上进行 I/Q 时间测量。基本版还包括对 AM、FM 和 PM 调制信号的模拟解调功能。

用户可以额外购买基于无线标准开发的数字解调功能的选项。

#### 选项

- 选项 21 – 离线调制分析 – 高级测量套件
- 选项 23 – 离线调制分析 – W-CDMA 上行分析
- 选项 24 – 离线调制分析 – GSM/EDGE
- 选项 25 – 离线调制分析 – CDMA2000/1X
- 选项 26 – 离线调制分析 – 1x EVDO
- 选项 27 – 离线调制分析 – HSDPA 3GPP Release 5
- 选项 29 – 离线调制分析 – IEEE 802.11a/b/g/n
- 选项 40 – 离线调制分析 – HSPA 3GPP Release 6

#### RSAVuUP

它是 RSAVu 软件的升级版。在升级以前购买的硬件密钥时，至少要订购下面一个选项。

#### 升级选项

- 选项 21 – 对 USB 硬件密钥重新编程，增加选项 21 – 高级测量套件
- 选项 23 – 对 USB 硬件密钥重新编程，增加选项 23 – W-CDMA 上行分析
- 选项 24 – 对 USB 硬件密钥重新编程，增加选项 24 – GSM/EDGE
- 选项 25 – 对 USB 硬件密钥重新编程，增加选项 25 – CDMA2000/1X
- 选项 26 – 对 USB 硬件密钥重新编程，增加选项 26 – 1x EVDO
- 选项 27 – 对 USB 硬件密钥重新编程，增加选项 27 – HSDPA 3GPP Release 5
- 选项 29 – 对 USB 硬件密钥重新编程，增加选项 29 – IEEE 802.11a/b/g/n
- 选项 40 – 对 USB 硬件密钥重新编程，增加选项 40 – HSPA 3GPP Release 6

#### PC 推荐配置

- 兼容 Pentium 的处理器 – >2.4GHz 和 >500 MB RAM
- Microsoft Windows XP
- 100 MB 空闲硬盘空间
- 提供 USB 接口 – 用于硬件许可密钥

**泰克科技(中国)有限公司**  
上海市浦东新区川桥路1227号  
邮编: 201206  
电话: (86 21) 5031 2000  
传真: (86 21) 5899 3156

**泰克北京办事处**  
北京市海淀区花园路4号  
通恒大厦1楼101室  
邮编: 100088  
电话: (86 10) 6235 1210/1230  
传真: (86 10) 6235 1236

**泰克上海办事处**  
上海市静安区延安中路841号  
东方海外大厦18楼1802-06室  
邮编: 200040  
电话: (86 21) 6289 6908  
传真: (86 21) 6289 7267

**泰克广州办事处**  
广州市环市东路403号  
广州国际电子大厦2807A室  
邮编: 510095  
电话: (86 20) 8732 2008  
传真: (86 20) 8732 2108

**泰克深圳办事处**  
深圳市罗湖区深南东路5002号  
信兴广场地王商业大厦G1-02室  
邮编: 518008  
电话: (86 755) 8246 0909  
传真: (86 755) 8246 1539

**泰克成都办事处**  
成都市人民南路一段86号  
城市之心23层D-F座  
邮编: 610016  
电话: (86 28) 8620 3028  
传真: (86 28) 8620 3038

**泰克西安办事处**  
西安市东大街  
西安凯悦(阿房宫)饭店345室  
邮编: 710001  
电话: (86 29) 8723 1794  
传真: (86 29) 8721 8549

**泰克武汉办事处**  
武汉市武昌区民主路788号  
白玫瑰大酒店924室  
邮编: 430071  
电话: (86 27) 8781 2760/2831  
传真: (86 27) 8730 5230

**泰克香港办事处**  
香港铜锣湾希慎道33号  
利园3501室  
电话: (852) 2585 6688  
传真: (852) 2598 6260

如需了解更多信息，请访问泰克公司网站：[www.tektronix.com.cn](http://www.tektronix.com.cn)



© 2007 年 Tektronix, Inc. 版权所有。版权所有。Tektronix 产品，不论已获得专利和正在申请专利者，均受美国和外国专利法的保护。本文提供的信息取代所有以前出版的资料。本公司保留变更技术规格和售价的权利。TEKTRONIX 和 TEK 是 Tektronix, Inc. 的注册商标。本文提及的所有其它商号分别为其各自所有公司的服务标志、商标或注册商标。 2/07 FLG/WOW 37C-20468-0

**Tektronix**  
Enabling Innovation