

MSO4000 與 MSO3000 系列對 LeCroy MS-xxx 系列混合訊號解決方案 競爭規格摘要表

解決方案比較

Tektronix MSO4000 系列

- ✓ MSO4000 系列提供整合式數位通道。
- ✓ 便利的數位探棒前面板連接，讓設定保持簡單，並可延伸探棒的觸及範圍。
- ✓ P6516 探棒組尺寸 1.7 英寸 x 1.2 英寸 (43 mm x 31 mm)

Tektronix MSO3000 系列

- ✓ MSO3000 系列提供整合式數位通道。
- ✓ 便利的數位探棒前面板連接，讓設定保持簡單，並可延伸探棒的觸及範圍。
- ✓ P6316 探棒組尺寸 1.8 英寸 x 0.9 英寸 (46 mm x 23 mm)



LeCroy 混合訊號解決方案

- ✗ WaveSurfer Xs-A 或 WaveRunner Xi-A 需要 MS-500 外接探棒來新增數位通道。
- ✗ MS-500 探棒組尺寸 8.375 英寸 x 4.25 英寸 (213 mm x 108 mm)
- ✗ MS-500 外接探棒要求在示波器的一側有多個連接器。



波形顯示比較

Tektronix MSO4000 與 MSO3000 系列

- ✓ 邏輯高值以綠色標示；邏輯低值以藍色標示，讓碼型值一目了然。
- ✓ 通道可顯示為匯流排和 (或) 個別訊號。
- ✓ 數位通道可分組，並在顯示幕上獨立移動。



LeCroy WaveSurfer Xs-A 與 WaveRunner Xi-A

- ✗ 邏輯低值與高值顏色相同。
- ✗ 通道可顯示為匯流排波形或個別訊號，但不能同時顯示為兩者。
- ✗ 數位通道必須以硬體順序顯示。



主要 MSO 規格比較

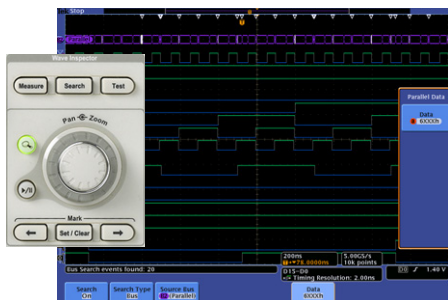
	Tektronix MSO4000 與 MSO3000 系列	LeCroy MS-xxx 搭配 WaveSurfer Xs-A 或 WaveRunner Xi-A
最大數位通道時序解析度	✓ 60.6 ps – 4000 系列 121.2 ps – 3000 系列	✗ 0.5* - 1 ns
最小可偵測脈衝寬度	✓ 1.5 ns – 4000 系列 2.0 ns – 3000 系列	✗ 未指定
探棒阻抗	✓ 3 pF 20 kΩ - 4000 系列 8pF 101 kΩ - 3000 系列	✓ 5pF 100k Ω
最大數位通道記錄長度	✗ 10 M 點 – 4000 系列 5 M 點 – 3000 系列	✓ 10 – 50* M 點
臨界值設定值	✓ 每通道 – 4000 系列 每組 – 3000 系列	✗ 適用於每組 9 個通道
設定與保持觸發	✓ 涵跨所有類比與數位通道	✗ 不提供
數位通道	✗ 16	✓ 18 - 36

* 在只使用一個 18 通道組時

MSO4000 與 MSO3000 系列對 LeCroy MS-xxx 系列混合訊號解決方案 競爭規格摘要表

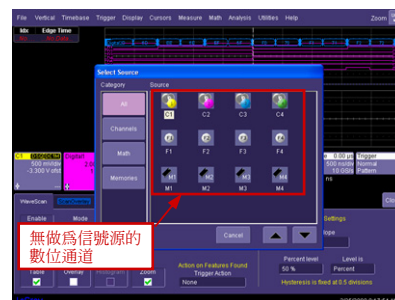
搜尋類比和數位資料

Tektronix MSO4000 與 MSO3000 系列



- ✓ Wave Inspector® 自動搜尋類比、數位與匯流排波形。
- ✓ 前面板取景/縮放控制功能，可輕鬆捲動長記錄。
- ✓ 使用者標記控制功能，可讓您標記感興趣的事件。

LeCroy MS-xxx 搭配 WaveSurfer Xs-A 或 WaveRunner Xi-A



- ✗ 數位通道不能作為 WaveScan 搜尋信號源使用。
- ✗ WaveSurfer Xs 使用多工的水平控制功能進行取景/縮放。
- ✗ 無自動或手動使用者標記。

設定與保持觸發

Tektronix MSO4000 與 MSO3000 系列

- ✓ 設定與保持觸發標準，同時涵跨最多 20 條資料線。



LeCroy MS-xxx 搭配 WaveSurfer Xs-A 或 WaveRunner Xi-A

- ✗ 無設定和保持觸發



設定數位臨界值

僅適用 Tektronix MSO4000 系列

- ✓ 每通道數位臨界值，可分析多個邏輯系列。



附註：在 MSO3000 系列上，每 8 個通道一組可定義一個臨界值。

LeCroy MS-xxx 搭配 WaveSurfer Xs-A 或 WaveRunner Xi-A

- ✗ 每 9 通道數位探棒組只能設定一個數位臨界值。
- ✗ 分析多個邏輯系列的能力有限

