

## 4200-SCS型アップグレードで 最新の機能と性能を！

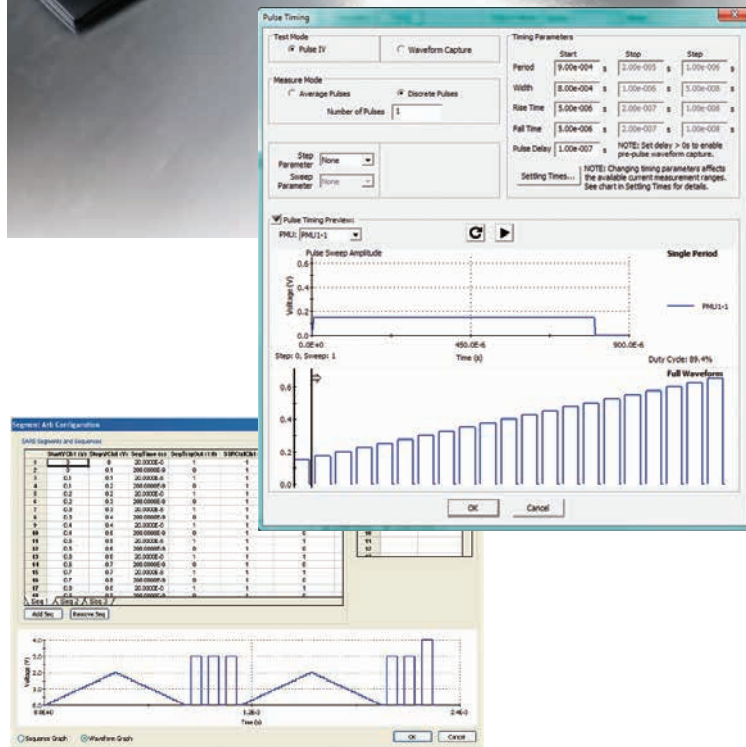
4200-SCS型の最新ソフトウェアKTEI 9.0へアップグレードすると、基本ソフトウェアとハードウェアが強化され、最新モジュールの超速I-Vモジュールが使用できるようになり、測定の幅が大きく広がります\*1。また、OSやメモリのアップグレードにより、サイズの大きな測定データ・ファイルや試験項目の多いプロジェクトの処理時間が短縮されるため、作業時間全体の短縮にも貢献します。

※1 KTEI 8.0未満をご使用の場合。超速I-Vモジュールはオプション

### アップグレード内容：

- ソフトウェア
  - － Microsoft Windows 7 OS
  - － KTEI 9.0
    - 不揮発性メモリのテスト・ライブラリ
    - パルス・タイミング・プレビュー・モード
    - セグメントARB GUI (プレビュー付)
    - ヒステリシス解析のためのパルス・デュアル・スイープ機能
    - ユーザ・テスト・モジュール (UTM) GUIによるカスタム・セットアップ/操作の簡素化
- ハードウェア (Core 2 Duo非搭載機)
  - － 4GBメモリへのアップグレード
  - － 新しいハード・ディスク・ドライブへの交換
  - － 1024×768のディスプレイ
  - － Core 2 Duo CPU
  - － 新しい9スロット・バックプレーン
- KTEI 8.0以降の4200-SCS型でサポート可能となる主要モジュール
  - － ミドルパワーSMU (最大210V, 0.1A, 100fA分解能)
  - － ハイパワーSMU (最大210V, 1A, 100fA分解能)
  - － プリアンプ (上記SMUに追加, 0.1fA分解能)
  - － C-V (1kHz~10MHz※2)
  - － 超速I-V (60nsパルスからDCまでのI-V測定)
  - － リモート・アンプ・スイッチ・ユニット (超速I-Vモジュールに微小電流機能を追加, SMU, C-V, 超速I-Vモジュールを自動切替)

※2 SMUとプリアンプを使用した準静的C-V、超低周波C-V (10MHz~10Hz) も可能



**パルスI-V**  
DCに似た結果が得られるパルス印加/測定  
トレイン、スイープ、ステップ・モード  
一般的なデバイス特性評価

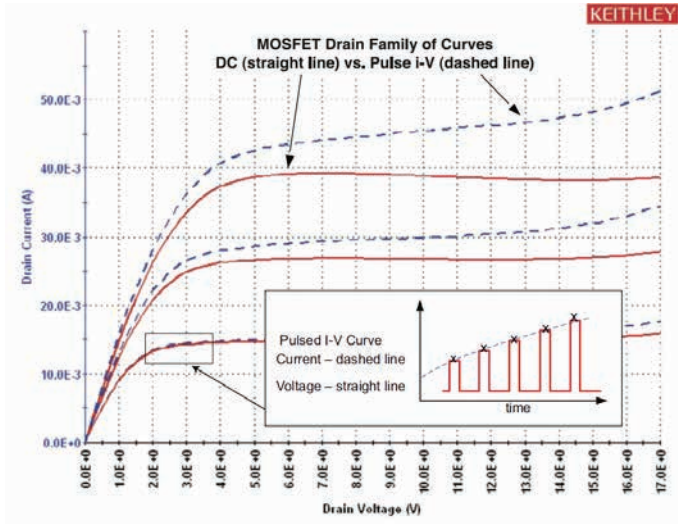
**トランジェントI-V**  
時間に基づく電流および電圧測定  
波形キャプチャ  
動的なデバイス試験

**パルス印加**  
マルチレベルのパルス出力  
任意波形ジェネレータ  
測定を伴うACストレス試験

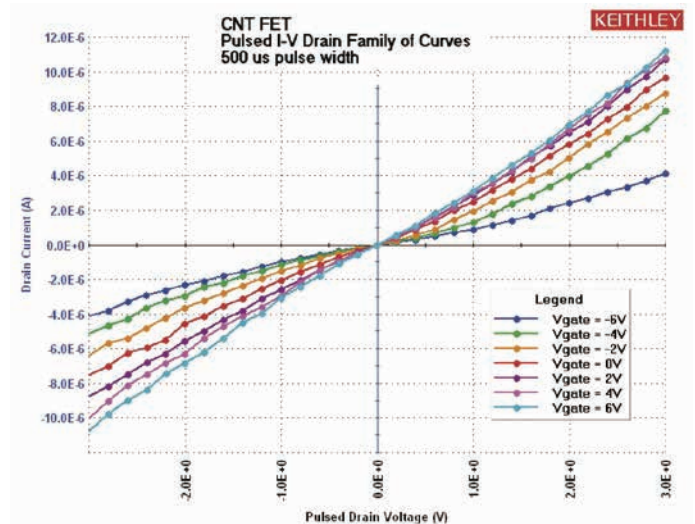
Segment	Start V	Stop V	Duration
1	V1	V2	T1
2	V2	V3	T2
3	V3	V4	T3
4	V4	V5	T4
5	V5	V6	T5

新機能のセグメントARB設定とパルス・プレビュー機能により、  
詳細な解析と確実なテストが可能

## 超速I-Vモジュールを使用した測定データ



パルスI-VとDC I-V試験の両方で示したMOSFETの自己発熱の影響



CNT FETのパルスI-V特性

4200-SCS型のシリアル番号確認方法、最新アップグレードによる材料、デバイス、プロセスの特性評価機能の詳細については、ケースレーまたはテクトロニクスの営業担当までご連絡ください。

対象機種	アップグレード型名	概要	内容
4200-SCS型 シリアル番号： 762159～ 1139681	4200-complete-refurb	4200型本体（モジュールを除く）を最新のものに交換	<ul style="list-style-type: none"> <li>Windows 7 OS</li> <li>KTEI 9.0</li> <li>新しいCore 2 Duo CPU</li> <li>新しい電源</li> <li>新しいハード・ディスク・ドライブ（古いハード・ディスクはお客様に返却）</li> <li>4GBメモリにアップグレード</li> <li>新しいベゼルと1024×768のディスプレイ</li> <li>新しい9スロット・バックプレーン</li> <li>新しいシャーシ</li> <li>工場による完全校正</li> </ul>
4200-SCS型 シリアル番号： 1139682以降 (Core 2 Duo CPU 搭載機)	4200-OS-upgrade	4200型のOSをWindows 7にアップグレード	<ul style="list-style-type: none"> <li>Windows 7 OSのインストール</li> <li>KTEI 9.0のインストール</li> <li>新しいハード・ディスク・ドライブ（古いハード・ディスクはお客様に返却）</li> <li>4GBメモリにアップグレード</li> <li>ACSのアップグレード（すでにインストールしている場合）</li> <li>工場による完全校正</li> </ul>

アップグレード時にモジュールを追加する場合には、別途4200-upgradeが必要になります。

見積依頼、営業担当からの連絡希望はこちら

**KEITHLEY**  
A Tektronix Company

www.keithley.jp

テクトロニクス/ケースレーインスツルメンツお客様コールセンター  
TEL：0120-441-046 電話受付時間/9:00~12:00・13:00~18:00(土・日・祝・弊社休業日を除く)  
〒108-6106 東京都港区港南2-15-2 品川インターシティ B棟6階  
記載内容は予告なく変更することがありますので、あらかじめご了承ください。  
Copyright © Keithley Instruments. All rights reserved. 記載された製品名はすべて各社の商標あるいは登録商標です。  
2013年4月