

AFG302xC/AFG305xC与安捷伦33500B系列任意波形/函数发生器比较

对照比较资料

缩短设置和评估时间

泰克 AFG3000C系列

✓ **25个快捷键** – 直接进入常用参数和设置，不需浏览屏幕菜单，从而节约时间。



安捷伦 33500B系列

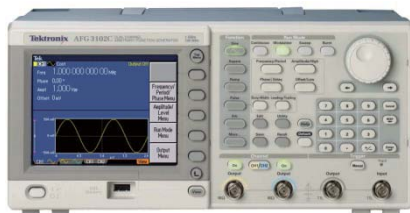
✗ **10个快捷键** – 所有参数和功能都通过屏幕菜单进行选择。如果想进入某些设置，用户必须浏览多层菜单。



显示器尺寸更大

泰克 AFG3000C系列

✓ **5.6" 彩色LCD** – 大显示器，一目了然地显示所有信号参数和波形形状。



安捷伦 33500B系列

✗ **4.3" 彩色LCD** – 查看信号细节和重要信号参数的观察空间减少30%。



要指标比较

	泰克 AFG3021C, AFG3022C AFG3051C, AFG3052C		安捷伦 33511B, 33512B 33521B, 33522B	
通道数量	✓	1, 2	✓	1, 2
最大正弦/频率	✓	AFG302xC: 25 MHz AFG305xC: 50 MHz	✗	33511/12B: 20 MHz 33521/22B: 30 MHz
最大方波/脉冲频率	✓	AFG302xC: 25 MHz AFG305xC: 40 MHz	✗	33511/12B: 20 MHz 33521/22B: 30 MHz
采样率	✓	AFG302xC: 250 MS/s AFG305xC: 1 GS/s	✗	250 MS/s
抖动	✗	AFG302xC: 500 ps AFG305xC: 300 ps	✓	40 ps
显示器	✓	5.6" 彩色LCD	✗	4.3" 彩色LCD
保修	✓	三年	✗	一年
波形编辑/创建软件	✓	标配ArbExpress®软件	✗	选配BenchLink波形构建软件

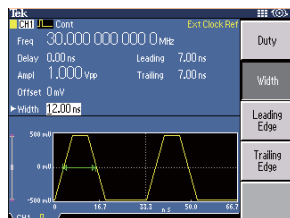
AFG302xC/AFG305xC与安捷伦33500B系列任意波形/函数发生器比较

对照比较资料

脉冲生成

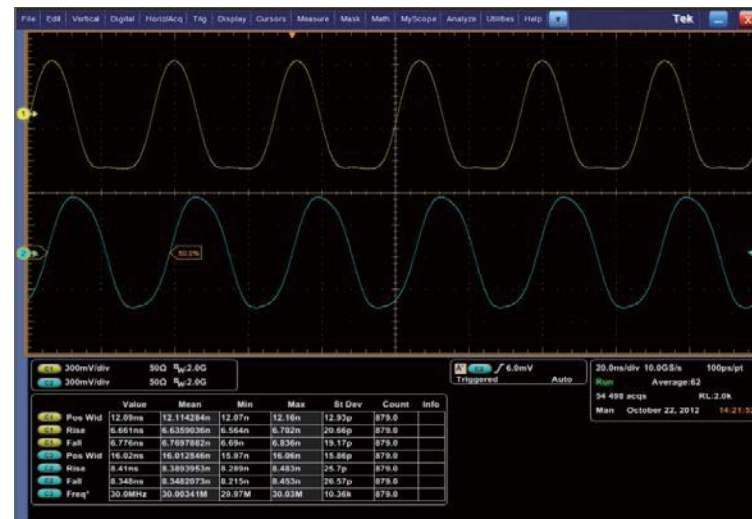
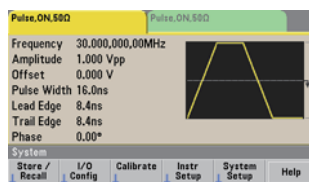
泰克 AFG302xC, AFG305xC

- ✓ AFG302xC: 25MHz脉冲
AFG305xC: 40MHz脉冲
- ✓ AFG302xC: 16ns脉宽
AFG305xC: 12ns脉宽
- ✓ AFG302xC: 9ns边沿时间
AFG305xC: 7ns边沿时间



安捷伦 33500B系列

- ✗ 33511/12B: 20MHz脉冲
33521/22B: 30MHz脉冲
- ✗ 16ns脉宽
- ✗ 8.4ns边沿时间



多语言支持

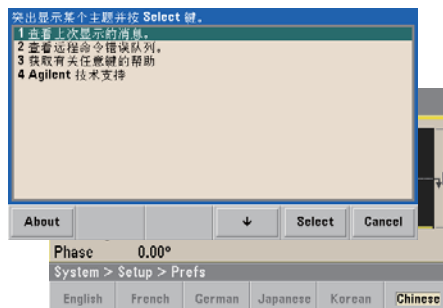
泰克 AFG3000C系列

- ✓ 菜单和联机帮助都用多种语言提供。



安捷伦 33500B系列

- ✗ 只有联机帮助用多种语言提供。



体积小

泰克 AFG3000C系列

- ✓ 体积小，优化工作台空间：
55,372 mm²。
- ✓ 采用专门的结构设计，可以与泰克示波器堆叠起来，节约工作台空间。
- ✗ 一台仪器占用全部机架宽度和5U高度。

安捷伦 33500B系列

- ✗ 体积大，要求更多的工作台空间：
78,904 mm²。
- ✗ 信号源和示波器必须并排摆放，占用更多的工作台空间。
- ✓ 两台仪器并排放在机架中，占用3U高度。

