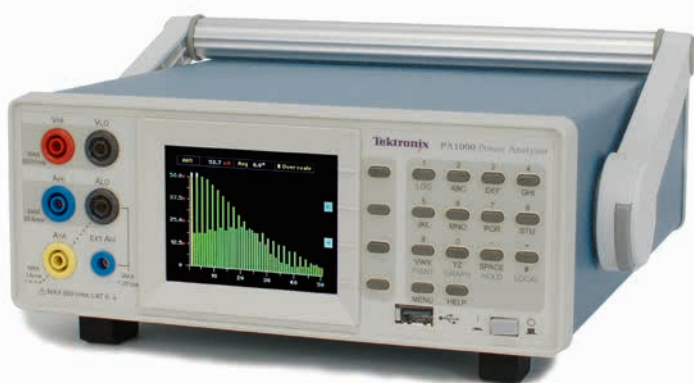
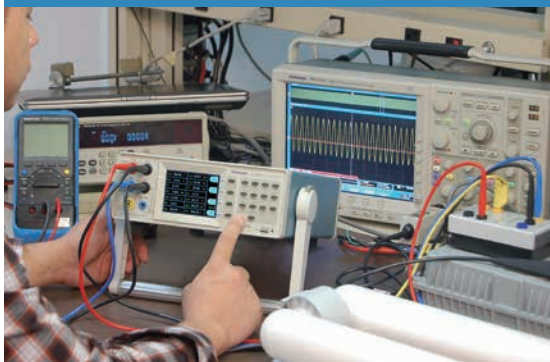


# クラストップの高精度、多機能 コンパクトなAC/DC パワーアナライザ PA1000型



- 電圧・電流基本精度：±0.08%  
±(読値の0.04%) ±(レンジの0.04%)
- 電力基本精度：±0.15%
- 測定周波数帯域：1MHz
- 5mW @240Vでも高精度測定
- 各項目と50次までの高調波同時測定
- 入力電圧、電流
  - 20μA~20A<sub>rms</sub>の直接入力、100A<sub>peak</sub>
  - 1V~600V<sub>rms</sub> (CAT II)、1000V<sub>peak</sub>

## 待機電力、高調波電流の規格適合性評価から動作時電力まで、高精度に測定



20Aと1Aのデュアル・シャントを標準装備し、20μAでも高精度測定

フル・カラー・ディスプレイで波形、高調波バー・グラフ、トレンド・グラフ表示

高調波電流規格 IEC61000-3-2/4-7 プリコンプライアンス・テスト

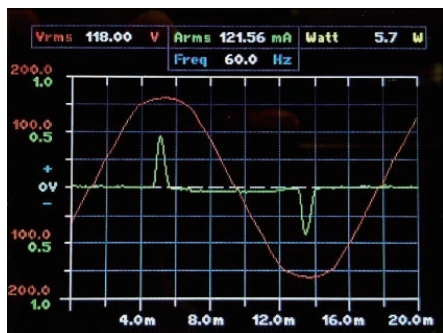
待機電力規格 IEC62301 Ed.2/EN50564 フルコンプライアンス・テスト

EnergyStar、CEマーキング/ErP指令、CEC、SPECpower、CQC-3146-2014、NOM-32-ENER-2013、IEC62087などの対応に使用可能

PWRVIEWソフトウェア標準装備

GPIB、LAN、USBを標準装備

### 高輝度カラー・ディスプレイ



フル・カラー・ディスプレイを採用。波形、高調波バー・グラフ、トレンド・グラフ、積算電力量グラフの表示が出来るほか、視認性、操作性を格段に向上させています。



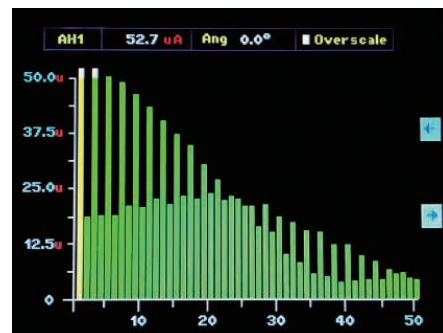
14項目または4項目の測定値を本体上で一画面表示。(14項目超はスクロール)

### 豊富なインターフェース



USB、LAN、GPIBポートを標準装備。さらにフロントのUSBポートからUSBメモリへのデータ・ロギングも可能です。

### 高調波解析機能



50次までの高調波解析を標準装備。高調波、THDは他の電力パラメータと同時測定可能です。

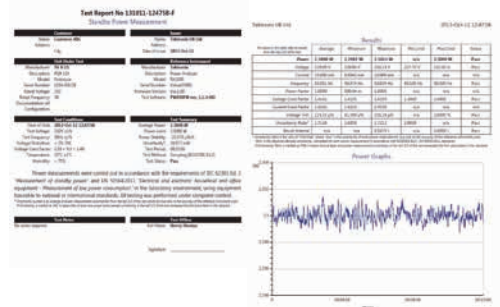
## PWRVIEWソフトウェア

- 外部PC用Windowsソフトウェア
- USB、LAN、GPIBで接続可能
- 特定期間のデータを指定間隔でリアルタイムに外部PCにロギング
- 各測定項目に対してユーザ独自のリミット値を設定し、Pass/Failテスト
- 波形、高調波バー・グラフ、トレンド・グラフなどをリアルタイムに表示
- 複数のPA1000型との通信、リモート制御、電力変換効率の自動測定
- 測定値を使用したユーザ独自の演算を定義可能
- 高調波電流、待機電力のコンプライアンス・テスト

## IEC62301 Ed.2 / EN50564 フルコンプライアンス・テスト



標準添付のPWRVIEWソフトウェアを使用し、IEC62301 Ed.2/EN50564に準拠した待機電力のフルコンプライアンス・テストが出来ます。



各パラメータ、電力のトレンド・グラフ、Pass/Fail結果を含むレポートが自動生成されます。

### 推奨アクセサリ

#### CL シリーズ クランプ型外部電流 トランスフォーマ

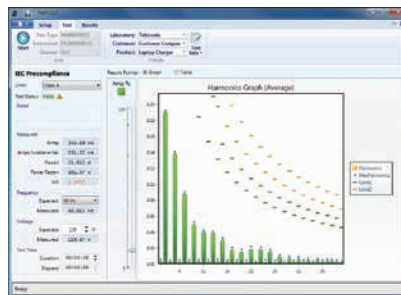
- CL200型：1A-200A
- CL1200型：0.1A-1200A



#### BB1000-NA ブレークアウト・ボックス PA1000型と被測定物が簡単に接続可能です。



## IEC61000-3-2 / 4-7 プリコンプライアンス・テスト



標準添付のPWRVIEWソフトウェアを使用し、IEC61000-3-2/4-7規格への適合性評価が出来ます。



各測定値、規格値、Pass/Fail結果、バー・グラフを含むレポートが自動生成されます。

## 主な仕様

電圧入力レンジ設定	10V <sub>peak</sub> ~1000V <sub>peak</sub>
電圧基本確度	±(読値の0.04%) ±(レンジの0.04%) ±0.005V
電流入力レンジ設定	0.1A <sub>peak</sub> ~100A <sub>peak</sub> (20Aシャント)、 0.002A <sub>peak</sub> ~2.0A <sub>peak</sub> (1Aシャント)
電流基本確度	±(読値の0.04%) ±(レンジの0.04%) ±(1.8μV/Zext)
電力基本確度	±(読み値の0.075%) ±(レンジの0.075%)
測定項目	V <sub>rms</sub> 、A <sub>rms</sub> 、VTHD、WATT、VA、VAR、FREQ、PF、 VPK+、VPK-、APK+、APK-、VDC、ADC、VCF、ACF、ATHD、 Z、R、X、WHR、VAHrs、VAHr、AHR、V-harm、A-harm、 V range、A range、VTHD、V <sub>DF</sub> 、A <sub>DF</sub> 、HR
測定周波数帯域	DC、10Hz~1MHz
自動テスト・モード	ノーマル、電子バラスト、待機電力、インラッシュ、積算
外部接続	USB、LAN、GPIB
ソフトウェア	PWRVIEW PCソフトウェア (リモート制御、データ収集、解析など)
寸法、質量	102(高)×223(幅)×285(奥行) mm、3.2kg
保証期間	3年間

### オーダー情報

#### ■ PA1000型 パワーアナライザ

#### ■ 推奨アクセサリ

- BB1000-NA — ブレークアウト・ボックス (日本/北米用プラグ)
- BB1000-UK — ブレークアウト・ボックス (UK用プラグ)
- BB1000-EU — ブレークアウト・ボックス (ヨーロッパ用プラグ)
- BALLAST-CT — バラスト・テスト用トランスデューサ
- PA-LEADSET — 予備リードセット (1チャンネル用)
- CL200 — AC、1A~200A電流クランプ
- CL1200 — AC、0.1A~1200A電流クランプ

#### ■ サービス・オプション

- Opt. C3：3年標準校正 (納品後2回実施)
- Opt. C5：5年標準校正 (納品後4回実施)
- Opt. D1：英文試験成績書
- Opt. D3：3年試験成績書 (Opt. C3と同時発注)
- Opt. D5：5年試験成績書 (Opt. C5と同時発注)
- Opt. R5：5年保証期間

- 保証期間3年：プローブなどアクセサリを除いた部品代、労務費をカバーします。

**Tektronix**<sup>®</sup>

テクトロニクス お客様コールセンター 電話受付時間/  
 ヨッ!良い オシロ 9:00~12:00・13:00~18:00  
**TEL:0120-441-046** (土・日・祝・弊社休業日を除く)

〒108-6106 東京都港区港南2-15-2 品川インターシティ B棟6階

**jp.tek.com**

記載内容は予告なく変更することがありますので、あらかじめご了承ください。  
 Copyright © 2015, Tektronix. All rights reserved. TEKTRONIX および TEK は Tektronix, Inc. の登録商標です。記載された製品名はすべて各社の商標あるいは登録商標です。  
 2015年10月 55Z-29901-1