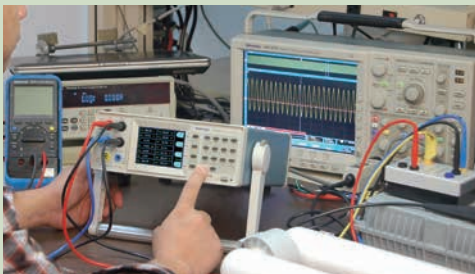


# クラストップの高精度、多機能 コンパクトなパワーアナライザ PA1000型 **新登場**



**5年保証**

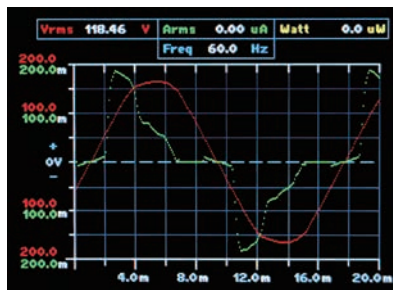
## 待機電力コンプライアンス試験から大電流測定、高調波測定など、幅広いニーズに対応



- フル・カラー・ディスプレイで波形や高調波バー・チャートを表示
- 20Aと1Aのデュアル・シャントを標準装備し、40 $\mu$ Aでも高精度測定
- 照明バラスト、インラッシュ電流、待機電力用の専用測定モード
- EnergyStar™、IEC50564、IEC62301 Ed.2.0など、低消費電力規格のフル・コンプライアンス・テスト
- PWRVIEWソフトウェア標準装備
- GPIB、LAN、USBおよび各ポート、高調波測定機能を標準装備

### クラストップの高性能

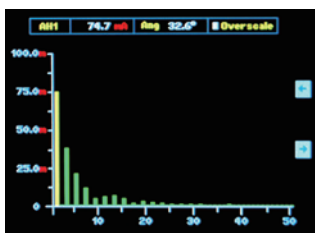
- 電力基本精度： $\pm 0.15\%$   
( $\pm 0.075\%$  rdg.  $\pm 0.075\%$  f.s.)
- 測定周波数帯域：1MHz
- サンプル・レート：1MS/s
- 微小電流測定：5 $\mu$ Aレンジ
- 大電流測定：100Aレンジ



### 高輝度カラー・ディスプレイ

高輝度カラー・ディスプレイを採用。波形、高調波バー・グラフ、積算電力量グラフ・ディスプレイの表示ができるほか、視認性、操作性を格段に向上させています。

### 標準で高調波解析



50次までの高調波解析を標準で搭載。高調波、THD測定は他の電力パラメータと同時測定可能です。

### 特定アプリケーション用 テスト・モード



4つの専用テスト・モードにより、複雑なテストも簡単に設定可能です。

1. バラスト・モード
2. 待機電力モード
3. インラッシュ・モード
4. 積算モード

### 豊富な標準インターフェース



USB、LAN、GPIBポートを標準装備。さらにフロントのUSBポートからUSBメモリへのデータ・ロギングも可能です。

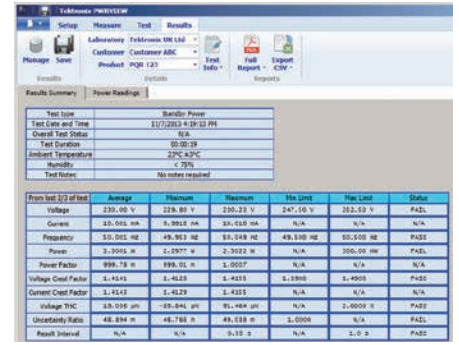
# PWRVIEWソフトウェア

## 外部PC用のWindowsソフトウェアを標準添付

- USB、LAN、GPIOいずれのポートでも接続可能
- 機器のリモート制御
- 波形、高調波バーチャート、プロットなどのデータをPA1000型からリアルタイムに転送、表示、保存可能
- 特定期間のデータ・ロギング
- 複数のPA1000型との通信
- 電力変換効率などの計算式の定義可能
- CSVフォーマット出力
- ウィザード型のUIにより、簡単に機器設定、データ収集、レポート生成
- IEC62301 Edition2準拠の低待機電力フル・コンプライアンス・テスト



IEC62301コンプライアンス・テストのスクリーン



コンプライアンス・テスト結果表示スクリーン

## 推奨アクセサリ



- CL シリーズ**  
**クランプ型外部電流 トランスフォーマ**
- CL200型：1A-200A
  - CL1200型：0.1A-1200A

- BB1000-NA ブレークアウト・ボックス**  
 PA1000型と被測定物が簡単に接続可能です。



電圧入力レンジ	10V <sub>peak</sub> ~1000V <sub>peak</sub>
電圧基本精度	± (読み値の0.05%) ± (レンジの0.05%) ±0.05V
電流入力レンジ	0.1A <sub>peak</sub> ~100A <sub>peak</sub> (20Aシャント)、 0.002A <sub>peak</sub> ~2.0A <sub>peak</sub> (1Aシャント)
電流基本精度	± (読み値の0.05%) ± (レンジの0.05%) ±(50μV/Z <sub>ext</sub> )
電力基本精度	± (読み値の0.075%) ± (レンジの0.075%)
測定項目	V <sub>rms</sub> 、A <sub>rms</sub> 、VTHD、WATT、VA、VAR、FREQ、PF、 VPK+、VPK-、APK+、APK-、VDC、ADC、VCF、ACF、ATHD、 Z、R、X、WHR、VAHrs、VAHr、AHR、V-harm、A-harm、 V range、A range
測定周波数帯域	DC - 1MHz
自動テスト・モード	電子バラスト、待機電力、インラッシュ、積算
外部接続	USB、LAN、GPIO
ソフトウェア	PWRVIEW PCソフトウェア (リモート制御、データ収集、解析など)
寸法、質量	102 (高) × 223 (幅) × 285 (奥行) mm、3.2kg
保証期間	5年間

## オーダー情報

- PA1000型 パワーアナライザ

### ■ 推奨アクセサリ

- BB1000-NA —— ブレークアウト・ボックス (日本/北米用プラグ)
- BALLAST-CT —— バラスト・テスト用トランスデューサ
- PA-LEADSET —— 予備リードセット (1チャンネル用)
- CL200 —— AC、1A~200A電流クランプ
- CL1200 —— AC、0.1A~1200A電流クランプ

### ■ サービス・オプション

- Opt. C3：3年標準校正 (納品後2回実施)
- Opt. C5：5年標準校正 (納品後4回実施)
- Opt. D1：英文試験成績書
- Opt. D3：3年試験成績書 (Opt. C3と同時発注)
- Opt. D5：5年試験成績書 (Opt. C5と同時発注)

- 保証期間5年：プローブなどアクセサリを除いた部品代、労務費をカバーします。



〒108-6106 東京都港区港南2-15-2 品川インターシティ B棟6階  
 テクトロニクス お客様コールセンター TEL:0120-441-046  
 電話受付時間 / 9:00~12:00・13:00~18:00 (土・日・祝・弊社休業日を除く)

[jp.tektronix.com](http://jp.tektronix.com)

記載内容は予告なく変更することがありますので、あらかじめご了承ください。  
 Copyright © Tektronix. All rights reserved. TEKTRONIX およびTEKはTektronix Inc.の登録商標です。記載された製品名はすべて各社の商標および登録商標です。  
 2013年12月 55Z-29901-0