

もっと見える、測れる 基本を極めたベーシック

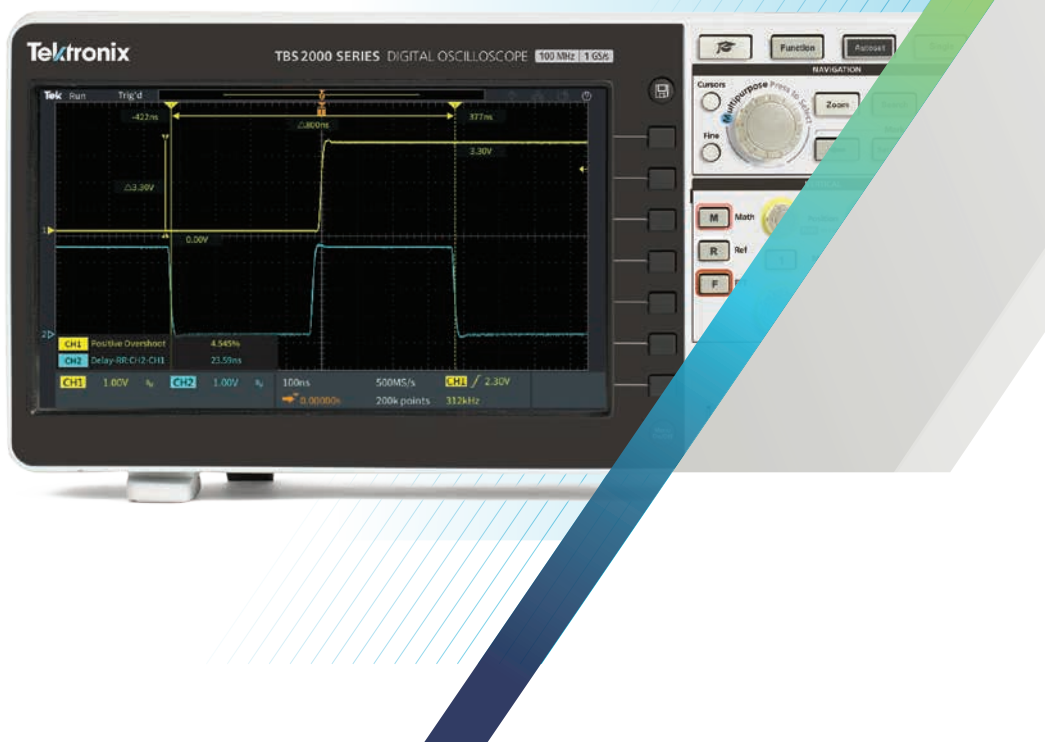
オシロスコープの基本 – 観測と計測を強力にサポート

もっと見える

- 水平15divの信号表示
- 9型の大型ディスプレイ
- 20Mレコード長

もっと測れる

- TekVPIインターフェースで豊富なプローブに対応
- 32種の自動測定



NEW TBS2000シリーズの詳細は以下からご確認ください

info.tek.com/JP_TBS2000.html

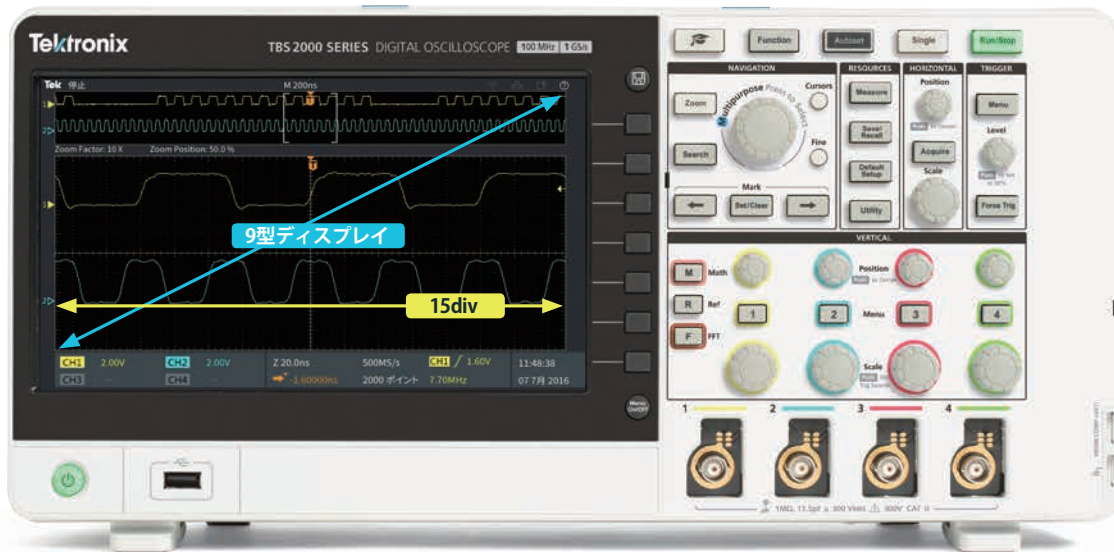
TBS2000シリーズ デジタル・オシロスコープ



- 最高周波数帯域：100MHz
- アナログ・チャンネル数：2または4
- 最高サンプル・レート：1GS/s
- 最大記録長：20Mポイント
- 波形取込みレート：10,000波形/秒
- TekVPIプローブ・インターフェースにより最新の電圧、電流プローブに対応
- 視認性と操作性に優れた自動測定メニュー
- HelpEverywhereにより操作状況に応じたヘルプを提供
- USB無線LANアダプタによる無線接続*
- 技術教育をサポートするコースウェア機能を搭載

*USB無線LANアダプタは別途ご用意いただく必要があります。

クラス最大9型ディスプレイ、最長の水平15div、20Mポイント・記録長



- クラス最大、9型ワイド液晶カラー・ディスプレイによる精細な信号表示
- クラス最長、水平15divの信号表示。このクラスと同等のオシロスコープに比べて時間軸50%増の信号が観測可能
- クラス最長、20Mポイントの記録長で長時間の信号取込み、観測が可能

長い記録上でも効率的に信号観測可能



- **ズーム** : 信号のある部分を拡大する時に使用
長い記録長の特定の部分や、目的の信号を観測したいときに使用
- **カーソル** : カーソル位置の値や2つのカーソル間の差異を測定する時に使用
- **汎用ノブ** : メニュー項目の選択、値の設定に使用、ノブの回転で値を設定し、ノブを押して確定
- **微調整** : カーソル位置をより細かく調整する時に使用

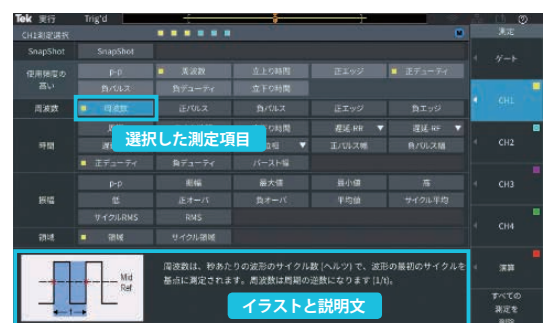
- 長い記録上からズーム機能、汎用ノブにより容易に信号を探索
- 信号の細部も簡単に観測可能

視認性と操作性に優れた自動測定

- 32種類の自動測定
- 操作性を一新、イラストと説明文で測定内容をわかりやすく説明、簡単に設定可能
- 同時に6つの測定項目を選択可能

目的の信号を確実に捉える高度なトリガ

- エッジ、パルス幅、ラント・トリガにより信号の様々な条件でトリガ可能



自動測定メニュー

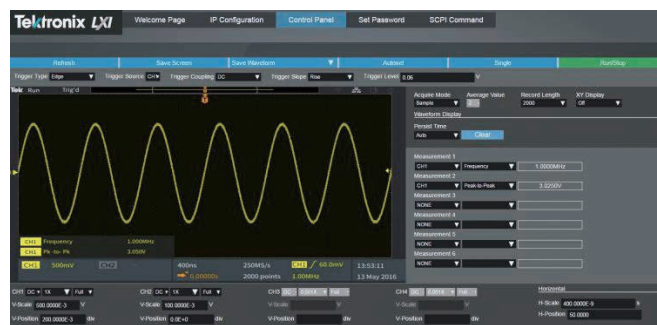
さまざまな通信インターフェース、無線通信機能をサポート

- USBホスト、USBデバイス、イーサネット、各ポートを実装
- USB無線LANアダプタをサポート
内蔵の設定メニューから簡単に構成可能
- LXI規格準拠イーサネット



Webブラウザからネットワーク経由のリモート制御

- TBS2000に割り当てられたIPアドレスをWebブラウザに入力するだけでTBS2000内蔵のWebページにアクセス可能
- 特別なソフトウェア不要で表示、制御可能



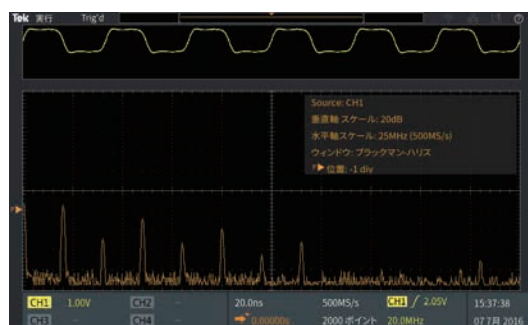
HelpEverywhereにより操作状況に応じたヘルプを提供

- 操作状況に応じて測定機能や設定に関するヘルプを自動的に表示。すばやいセットアップをサポート
- 迷いやすい設定でもユーザを的確にナビゲート
- 測定内容や原理の学習にも効果的



進化したFFT

- 信号波形とスペクトラムの別画面表示が可能
- 透過表示のリードアウト・パネル
- dBV RMS、リニアRMSのいずれかの単位を選択可能



TekVPIインターフェースによりさまざまなアプリケーションに対応

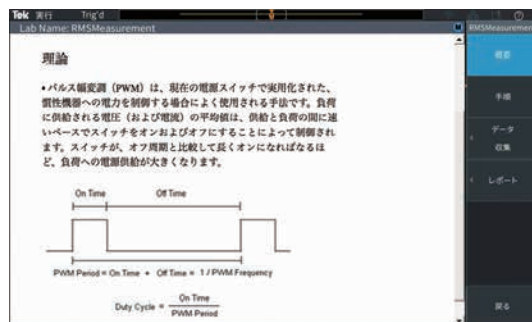
- 最新の電圧、電流プローブなど世界一豊富なプローブ・ラインアップの利用可能
- TekVPIプローブとの双方向通信により、自動的にスケール・ファクタ、オフセット等を計算。設定の手間を削減
- TBS2000からプローブに直接電源の供給可能 (最大24W) 外部電源は不要



コースウェアで技術教育を強力にサポート

- テクトロニクスのWebサイトから様々な実習テキストをダウンロード可能
- ニーズに合わせてコースウェア・エディタ・ソフトウェアで独自の实習テキストも作成可能

jptek.com/courseware



推奨プローブ

■ 高電圧プローブ

型名	周波数帯域	減衰比	最大入力電圧	入力抵抗/入力容量
P5100A	500MHz	100 : 1	2.5kV _{peak}	40MΩ/2.5pF

■ アクティブ・プローブ

型名	周波数帯域	減衰比	最大動作電圧	入力抵抗/入力容量
TAP1500	1.5GHz	10 : 1	±8V	1MΩ/1pF以下

■ AC/DC電流プローブ

型名	周波数帯域	立上り時間	最大電流	最大ピーク・パルス電流	最高感度	電流時間積
TCP0030A	DC~120MHz	2.92ns以下	30A _{rms}	50A	1mA*	500A・μs (30Aレンジ)
TCP0020	DC~50MHz	7ns以下	20A _{rms}	100A (1MΩ) / 50A (50Ω)	10mA*	1,000A・μs
TCP0150	DC~20MHz	17.5ns以下	150A _{rms}	500A	5mA*	3,000A・μs (25Aレンジ) 15,000A・μs (150Aレンジ)

*1mV/divの設定が可能なオシロスコープにて

基本仕様

型名	TBS2072	TBS2102	TBS2074	TBS2104
周波数帯域	70MHz	100MHz	70MHz	100MHz
アナログ・チャンネル数	2	2	4	4
最高サンプル・レート	1GS/s (1ch時)、500MS/s (2ch時)		1GS/s (1/2ch時)、500MS/s (3/4ch時)	
最大レコード長	20Mポイント			
波形取込レート	10,000波形/秒			
ハードウェア帯域制限	20MHz			
入力カップリング	AC、DC、GND			
入力インピーダンス	1MΩ±2%、11.5pF±2.5pF			
入力感度	2mV/div~5V/div			
垂直軸分解能	8ビット			
最大入力電圧	300V _{rms} (ピーク電圧：±450V以下)			
DCゲイン精度	±3%、10mV/div~5V/div			
自動測定機能	32種			
ディスプレイ	9型ワイド液晶TFTカラー・ディスプレイ			
ディスプレイ解像度	800 (水平) × 480 (垂直) ピクセル (WVGA)			
プローブ・インタフェース	TekVPIインタフェース			
入出力ポート	USB2.0 (ホスト)、USB2.0 (デバイス)、10BaseT/100BaseTX Ethernet			
電源	100~240VAC _{rms} ±10%、45Hz~65Hz (90~264V)、360Hz~440Hz (100~132V)			
消費電力	30W (代表値)、80W (最大)			
寸法	高さ：174.9mm、幅：372.4mm、奥行：103.3mm (TBS2072/2102型) 高さ：201.5mm、幅：412.8mm、奥行：128.1mm (TBS2074/2104型)			
質量	2.62kg (TBS2072/2102型)、4.17kg (TBS2074/2104型)			

ご購入の際は以下の情報をご利用ください。

型名	オプション
TBS2072	D1 英文試験成績書付
TBS2102	P2221 標準プローブをP2221型 (200MHz受動電圧プローブ、減衰比1 : 1 / 1 : 10) に変更
TBS2074	
TBS2104	

付属品	
プローブ	アナログ1chにつき1本の受動電圧プローブ TPP0100、10 : 1
マニュアルCD	063-4472-xx
インストールおよび 安全性に関するマニュアル	071-3078-xx
プログラム・マニュアル	マニュアルCDに収録 (当社Webサイトからもダウンロード可能)
電源ケーブル	
校正証明書	

- 保証期間5年: プローブなどアクセサリを除いた部品代、労務費をカバーします。

■ 差動プローブ

型名	周波数帯域	減衰比	差動動作電圧	入力抵抗/入力容量
TDP0500	500MHz	5 : 1 / 50 : 1	±4.25V / ±42V	1MΩ/1pF未満 (差動)

■ 高電圧差動プローブ

型名	周波数帯域	減衰比	最大動作電圧	入力抵抗/入力容量
THDP0200	200MHz	50 : 1 / 500 : 1	150V _{peak} / 1.5kV _{peak}	10MΩ/2pF未満 (差動)
THDP0100	100MHz	100 : 1 / 1,000 : 1	600V _{peak} / 6,000V _{peak}	40MΩ/2.5pF未満 (差動)

推奨アクセサリ	
TPA-BNC	TekVPI®-TekProbe®BNC変換アダプタ
TEK-DPG	TekVPI®デスクュー・パルス・ジェネレータ
067-1686-xx	パルス測定用デスクュー/校正フィクスチャ
ACD2000*	ソフト・キャリングケース、TBS2072およびTBS2102用
ACD4000*	ソフト・キャリングケース、TBS2074およびTBS2104用
TEK-USB-488	GPIO-USB変換アダプタ

*TBS2000シリーズにはフロントカバーを用意していません。
ACD2000、ACD4000にもフロントカバーは付属いたしませんのでご注意ください。



jp.tek.com

テクトロニクス/ケースレイインストゥルメンツ
お客様コールセンター

TEL: 0120-441-046 ヨク良い オシロ 電話受付時間/9:00~12:00・13:00~18:00
(土・日・祝・弊社休業日を除く)

〒108-6106 東京都港区港南2-15-2 品川インターシティB棟6階

記載内容は予告なく変更することがありますので、あらかじめご了承ください。

Copyright © 2016, Tektronix. All rights reserved. TEKTRONIX およびTEKはTektronix, Inc.の登録商標です。記載された製品名はすべて各社の商標あるいは登録商標です。

2016年8月 3GZ-TBS2k-0