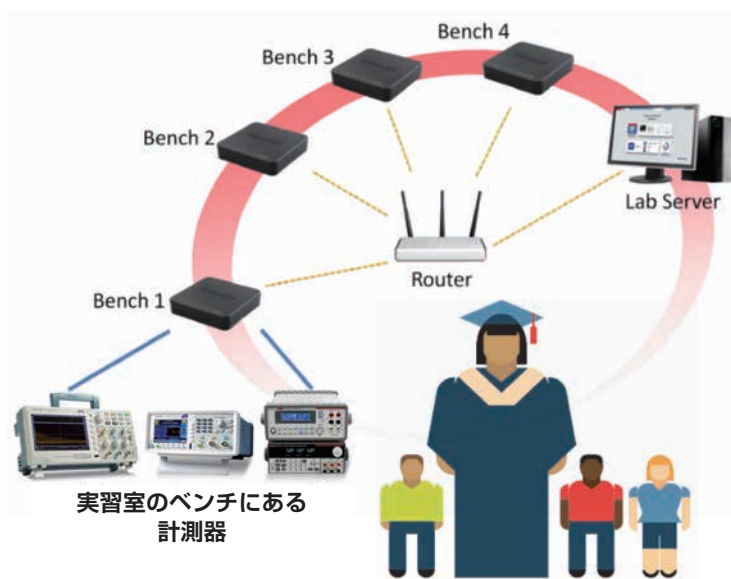


# TekSmartLab®により 計測器を使った実習環境を大幅改善



## 効率の良い実習室の構築が可能に

- 計測器の設定／リセットを一括実行
- Autosetの機能を使用不可に
- リモートで学生の支援が可能に

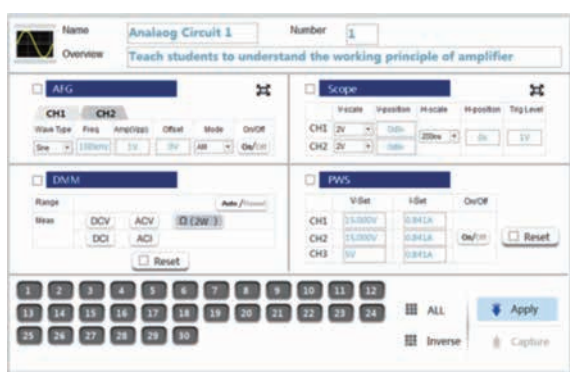
## 学生の実習データの取得をサポート

- テスト結果をスマート・デバイスに保存
- サーバに保存したデータも利用可能

## 資産管理の有効活用

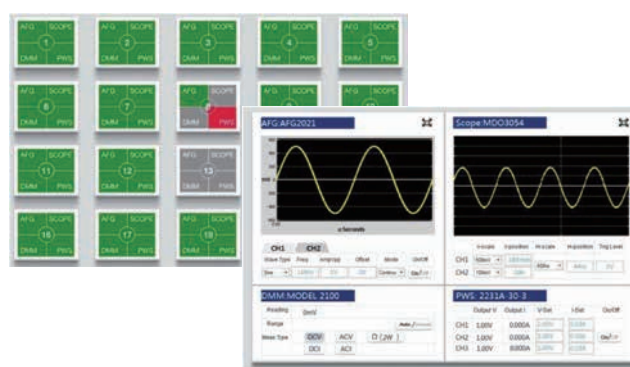
- 資産管理情報の記録
- 機器のステータスや利用状況を確認

### 1 計測器の一元管理、設定が一回で！



実習室の計測器の設定／リセットに時間をかけていませんか？ TekSmartLab®対応の実習室ならワン・クリックで全計測器の設定が可能で、教官は指導に専念できます。

### 2 計測器の集中監視とリモート・アシスタンス！



実習室中の学生の進捗状況を把握したいと思ったことはありませんか？ 進捗が遅れている学生をネットワークを通じて把握できれば、教官はピン・ポイントでのサポートが可能になります。

### 3 オンラインでテスト結果を取得／保存！

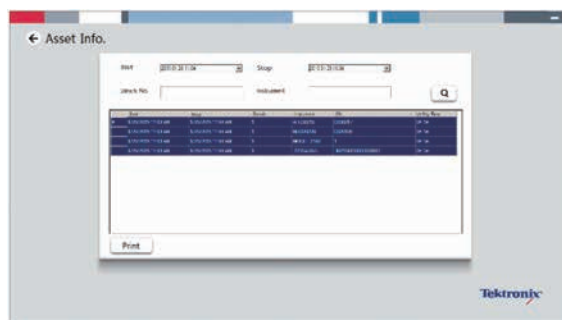


QRコードをスキャン

テスト結果をスマート・メディアで取得

TekSmartLab®ソフトウェアは、それぞれのベンチ毎にQRコードの発行が可能です。学生はそのQRコードをスマート・デバイスで読み込むと、スマート・デバイス上で波形データの取得ができます。また、サーバに波形データも保存可能です。

### 4 自動的に計測器の稼働状況を保存！



実習室の計測器の稼働状況などを把握されていますか？ TekSmartLab®を導入いただくと、接続されている機器の稼働状況が自動でサーバ上に保存されます。保存されたデータを分析すれば、資産運用状況の管理が可能です。

# TekSmartLab<sup>®</sup> 関連製品とベンチ20台の場合の構成例

- TSL3000B型  
TekSmartLab<sup>®</sup>  
ソフトウェア  
(実習室に1本)



- TBX3000A型  
TekSmartLab<sup>®</sup>  
USBネットワーク・  
アダプタ  
(ベンチに1台)



LANポートを標準装備。  
USB-WiFiアダプタにより  
WiFi接続も可能

品目	台数	提供	コメント
TSL3000B	1	Tektronix	実習室に1本：TekSmartLab <sup>®</sup> ソフトウェア
TBX3000A	20		ベンチに一台：TekSmartLab <sup>®</sup> USBネットワーク・アダプタ
計測器	80		テクトロニクス／もしくはケースレー製品： 各ベンチに、オシロスコープ × 1台 + 任意波形／ファンクション・ ジェネレータ × 1台 + DMM × 1台 + 電源 × 1台を想定
USB WiFi アダプタ	20	お客様で準備	USB-WiFi Dongleもしくはアダプタ (WiFiで接続をする場合)
WiFi ルーター	1		802.11n、2.4GHz、最大データ転送速度300Mbpsに対応した WiFiルーターを推奨 (WiFiで接続をする場合、詳細はデータシートを参照のこと)
Lab サーバ	1		Win 7 Pro CPU 2.3GHz dual core、DDR3 4GB、200G HDD を搭載したサーバを推奨 (詳細はデータシートを参照下さい)

## TekSmartLab<sup>®</sup> 対応製品 (製品個々の詳細は当社Webをご覧ください。)

### オシロスコープ

TBS1000B, TBS1000B-EDU,  
TDS2000C, DPO/MSO2000B,  
MD03000, TBS1000,  
TDS1000B, TDS1000C-SC,  
TDS1000C-EDU, DPO/MSO2000

### 任意波形／

### ファンクション・ジェネレータ

AFG1022, AFG2021, AFG3000C,  
AFG3KB, AFG3K

### DMM (デジタル・マルチメータ)

Keithley DMM2110, DMM2100など

### 電源

Keithley 2220, 2230など

\* Tektronix/Keithley製品のみ対応いたします。また、販売終了モデルの一部も  
サポートしています。



**Tektronix**<sup>®</sup>

**KEITHLEY**  
A Tektronix Company

jp.tektronix.com www.keithley.jp

テクトロニクス／ケースレーインスツルメンツ  
お客様コールセンター

TEL: 0120-441-046 電話受付時間/9:00~12:00・13:00~18:00  
(土・日・祝・弊社休業日を除く)

〒108-6106 東京都港区港南2-15-2 品川インターシティB棟6階

記載内容は予告なく変更することがありますので、あらかじめご了承ください。

Copyright © Tektronix, Keithley Instruments. All rights reserved. TEKTRONIXおよび  
TEKは、Tektronix Inc.の登録商標です。KEITHLEYは、Keithley Instruments, Inc.の登録  
商標です。記載された製品名は、各社の商標又は登録商標です。

2015年5月 61Z-60142-0